

Anti-MMP9 兔多克隆抗体

K133396 -20°C


产品信息

蛋白质全称	基质金属蛋白酶-9
别名	MMP9, CLG4B, GELB, MANDP2, MMP-9, 92 kDa type IV collagenase, 92 kDa gelatinase, gelatinase B, matrix metalloproteinase 9
免疫原	KLH 偶联的小鼠 MMP9 合成肽
Uniprot ID	P41245
抗体亚型	IgG
纯化方式	亲和纯化
亚细胞定位	分泌型
预测分子量 / 观测分子量	81 kDa / 92/84/67 kDa

应用

WB 免疫印迹

物种: 人, 小鼠, 大鼠

稀释比: 1: 500-1: 1000

阳性样品: Jurkat 细胞, Hep G2 细胞, RAW 264.7 细胞

IHC/IF 免疫组织化学/免疫荧光

物种: 小鼠, 大鼠

稀释比: 1: 500-1: 2000

阳性样品: 骨, 脾

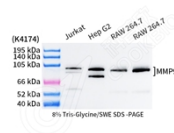
背景

May play an essential role in local proteolysis of the extracellular matrix and in leukocyte migration. Could play a role in bone osteoclastic resorption. Cleaves KiSS1 at a Gly-Leu bond. Cleaves type IV and type V collagen into large C-terminal three quarter fragments and shorter N-terminal one quarter fragments. Degrades fibronectin but not laminin or Pz-peptide.

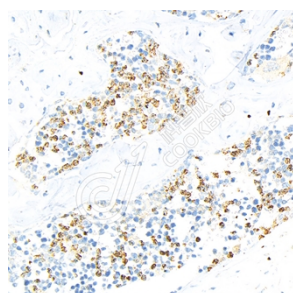
储存条件

储存条件: 自收到之日起 -20°C下储存一年, 避免反复冻融。
储存缓冲液: 含 0.15% ProClin300 防腐剂, 100 µg/mL 牛血清白蛋白和 50%甘油的磷酸盐缓冲液。

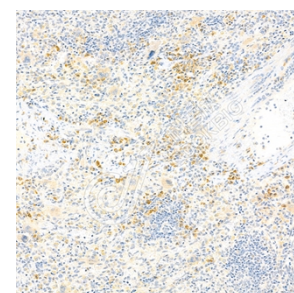
图像



WB 检测 MMP9 蛋白(货号 K133396).
 样品: 经 RIPA 裂解液(货号 KSG2002)处理的蛋白质.
 封闭: 3%脱脂牛奶(货号 KSGC310001)溶于 TBST 溶液, 室温孵育 1 小时.
 一抗: 1: 500 稀释, 4°C 孵育过夜.
 二抗: HRP 标记山羊抗兔 IgG (H+L) (货号 KB69909), 1: 5000 稀释, 室温孵育 1 小时.



IHC 检测 MMP9 蛋白(货号 K133396).
 样品: 小鼠骨, 4%多聚甲醛 (货号 KSG1101) 固定 12-24 小时.
 抗原修复: 柠檬酸抗原修复液(干粉, pH 6.0) (KSG1201), 98°C, 20 分钟.
 一抗: 1: 1300 稀释, 4°C 孵育过夜.
 二抗: S-vision 免疫组化多聚二抗(山羊抗兔,即用型) (货号 KB3906), 室温孵育 20 分钟.



IHC 检测 MMP9 蛋白(货号 K133396).
 样品: 大鼠脾, 4%多聚甲醛 (货号 KSG1101) 固定 12-24 小时.
 抗原修复: 柠檬酸抗原修复液(干粉, pH 6.0) (KSG1201), 98°C, 20 分钟.
 一抗: 1: 1300 稀释, 4°C 孵育过夜.
 二抗: S-vision 免疫组化多聚二抗(山羊抗兔,即用型) (货号 KB3906), 室温孵育 20 分钟.

For Research Use Only!
Ver. No.: V1-202603