

# Anti-SIRT1 兔多克隆抗体

**K133513** -20°C



## 产品信息

蛋白质全称	NAD 依赖性蛋白脱乙酰酶 sirtuin-1
别名	SIR2L1,SIR2,hSIR2,SIR2alpha,Sirtuin 1
免疫原	KLH 偶联的小鼠 SIRT1 合成肽
Uniprot ID	Q923E4
抗体亚型	IgG
纯化方式	亲和纯化
亚细胞定位	细胞核, 细胞质

## 应用

### IHC/IF 免疫组织化学/免疫荧光

物种: 人, 小鼠, 大鼠

稀释比: 1: 500-1: 2000

阳性样品: 睾丸, 扁桃体

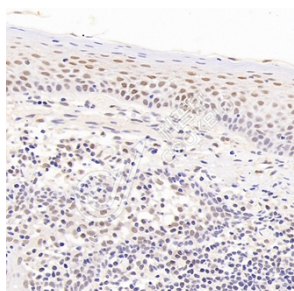
## 背景

Sirtuin 1, also known as NAD-dependent deacetylase sirtuin-1, is a protein that in humans is encoded by the SIRT1 gene. Sirtuin 1 is downregulated in cells that have high insulin resistance and inducing its expression increases insulin sensitivity, suggesting the molecule is associated with improving insulin sensitivity. Furthermore, SIRT1 was shown to de-acetylate and affect the activity of both members of the PGC1-alpha/ERR-alpha complex, which are essential metabolic regulatory transcription factors.

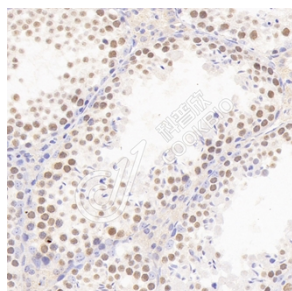
## 储存条件

**储存条件:** 自收到之日起 -20°C 下储存一年, 避免反复冻融。  
**储存缓冲液:** 含 0.15% ProClin300 防腐剂, 100 µg/mL 牛血清白蛋白和 50% 甘油的磷酸盐缓冲液。

## 图像



IHC 检测 SIRT1 蛋白(货号 K133513).  
 样品: 人扁桃体, 4%多聚甲醛(货号 KSG1101) 固定 12-24 小时.  
 抗原修复: 柠檬酸抗原修复液(干粉, pH 6.0) (KSG1201), 98°C, 20 分钟.  
 一抗: 1: 1300 稀释, 4°C 孵育过夜.  
 二抗: S-*vision* 免疫组化多聚二抗(山羊抗兔), 即用型(货号 KB3906), 室温孵育 20 分钟.



IHC 检测 SIRT1 蛋白(货号 K133513).  
 样品: 小鼠睾丸, 4%多聚甲醛(货号 KSG1101) 固定 12-24 小时.  
 抗原修复: 柠檬酸抗原修复液(干粉, pH 6.0) (KSG1201), 98°C, 20 分钟.  
 一抗: 1: 1300 稀释, 4°C 孵育过夜.  
 二抗: S-*vision* 免疫组化多聚二抗(山羊抗兔), 即用型(货号 KB3906), 室温孵育 20 分钟.

For Research Use Only!

Ver. No.: V1-202603