

Anti-TGF beta 1 兔多克隆抗体

K133537 -20°C



产品信息

蛋白质全称	转化生长因子β1 前体
别名	CED, DPD1, LAP, TGF beta 1, tgf beta1, TGFB, TGFB1, TGFbeta, tgfbeta1, tgf-beta1, TGFβ, TGFβ1, TGF-β1
免疫原	KLH 偶联的小鼠 TGF beta 1 合成肽
Uniprot ID	P04202
抗体亚型	IgG
纯化方式	亲和纯化
亚细胞定位	分泌型

应用

IHC/IF 免疫组织化学/免疫荧光

物种: 小鼠, 大鼠

稀释比: 1: 200-1: 1000

阳性样品: LPS 6 小时肺

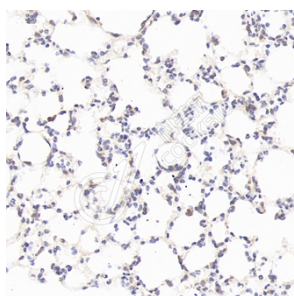
背景

TGFB, also named as LAP and TGFB1, is a multifunctional peptide that controls proliferation, differentiation, and other functions in many cell types. TGFB acts synergistically with TGFA in inducing transformation. It also acts as a negative autocrine growth factor. Dysregulation of TGFB activation and signaling may result in apoptosis. Many cells synthesize TGFB and almost all of them have specific receptors for it. TGFB positively and negatively regulates many other growth factors.

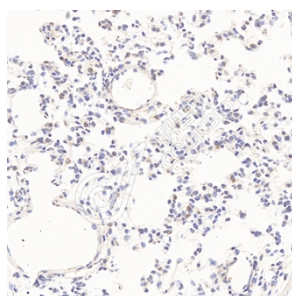
储存条件

储存条件: 自收到之日起 -20°C下储存一年, 避免反复冻融。
储存缓冲液: 含 0.15% ProClin300 防腐剂, 100 μg/mL 牛血清白蛋白和 50%甘油的磷酸盐缓冲液。

图像



IHC 检测 TGF beta 1 蛋白(货号 K133537).
 样品: 小鼠 LPS 6 小时肺, 4%多聚甲醛 (货号 KSG1101)
 固定 12-24 小时.
 抗原修复: 柠檬酸抗原修复液(干粉, pH 6.0) (KSG1201), 98°C, 20 分钟.
 一抗: 1: 600 稀释, 4°C 孵育过夜.
 二抗: S-vision 免疫组化多聚二抗(山羊抗兔), 即用型 (货号 KB3906), 室温孵育 20 分钟.



IHC 检测 TGF beta 1 蛋白(货号 K133537).
 样品: 大鼠 LPS 6 小时肺, 4%多聚甲醛 (货号 KSG1101)
 固定 12-24 小时.
 抗原修复: 柠檬酸抗原修复液(干粉, pH 6.0) (KSG1201), 98°C, 20 分钟.
 一抗: 1: 600 稀释, 4°C 孵育过夜.
 二抗: S-vision 免疫组化多聚二抗(山羊抗兔), 即用型 (货号 KB3906), 室温孵育 20 分钟.

For Research Use Only!

Ver. No.: V1-202603