

Anti-CDK4 兔多克隆抗体

K133714-2 -20°C



产品信息

蛋白质全称	细胞周期蛋白依赖性激酶 4
别名	Cell division protein kinase 4, PSK-J3, CDK4, Crk3, Cyclin dependent kinase 4, MGC14458, p34 cdk4, PSK-J3, CMM3, cyclin-dependent
免疫原	KLH 偶联的小鼠 CDK4 合成肽
Uniprot ID	P30285
抗体亚型	IgG
纯化方式	亲和纯化
亚细胞定位	细胞质, 细胞核, 膜

应用

IHC/IF 免疫组织化学/免疫荧光

物种: 人, 大鼠

稀释比: 1: 100-1: 200

阳性样品: 乳腺癌, 结肠, 卵巢

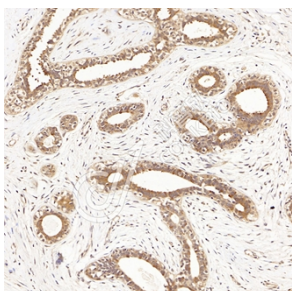
背景

CDK4 is a member of the Ser/Thr protein kinase family. This protein is highly similar to the gene products of *S. cerevisiae* cdc28 and *S. pombe* cdc2. It is a catalytic subunit of the protein kinase complex that is important for cell cycle G1 phase progression.

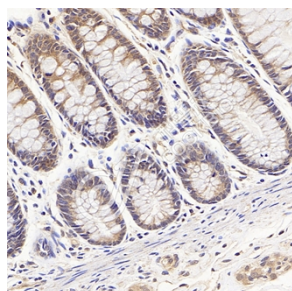
储存条件

储存条件: 自收到之日起 -20°C下储存一年, 避免反复冻融。
储存缓冲液: 含 0.15% ProClin300 防腐剂, 100 µg/mL 牛血清白蛋白和 50%甘油的磷酸盐缓冲液。

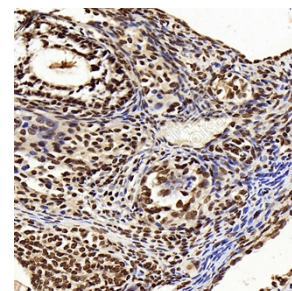
图像



IHC 检测 CDK4 蛋白(货号 K133714-2).
 样品: 人乳腺癌, 4%多聚甲醛 (货号 KSG1101) 固定 12-24 小时.
 抗原修复: 柠檬酸抗原修复液(干粉, pH 6.0) (KSG1201), 98°C, 20 分钟.
 一抗: 1: 200 稀释, 4°C 孵育过夜.
 二抗: S-vision 免疫组化多聚二抗(山羊抗兔), 即用型 (货号 KB3906), 室温孵育 20 分钟.



IHC 检测 CDK4 蛋白(货号 K133714-2).
 样品: 人结肠, 4%多聚甲醛 (货号 KSG1101) 固定 12-24 小时.
 抗原修复: 柠檬酸抗原修复液(干粉, pH 6.0) (KSG1201), 98°C, 20 分钟.
 一抗: 1: 200 稀释, 4°C 孵育过夜.
 二抗: S-vision 免疫组化多聚二抗(山羊抗兔), 即用型 (货号 KB3906), 室温孵育 20 分钟.



IHC 检测 CDK4 蛋白(货号 K133714-2).
 样品: 大鼠卵巢, 4%多聚甲醛 (货号 KSG1101) 固定 12-24 小时.
 抗原修复: 柠檬酸抗原修复液(干粉, pH 6.0) (KSG1201), 98°C, 20 分钟.
 一抗: 1: 200 稀释, 4°C 孵育过夜.
 二抗: S-vision 免疫组化多聚二抗(山羊抗兔), 即用型 (货号 KB3906), 室温孵育 20 分钟.

For Research Use Only!

Ver. No.: V1-202603