

# Anti-Progesterone receptor 兔多克隆抗体

**K133786** -20°C



## 产品信息

蛋白质全称	孕酮受体
别名	PGR, NR3C3, PR, progesterone receptor
免疫原	KLH 偶联的小鼠 Progesterone receptor 合成肽
Uniprot ID	Q00175
抗体亚型	IgG
纯化方式	亲和纯化
亚细胞定位	细胞核, 细胞质
预测分子量 / 观测分子量	99 kDa / 90/120 kDa

## 应用

### WB 免疫印迹

物种: 人  
 稀释比: 1: 300-1: 800  
 阳性样品:

### IHC/IF 免疫组织化学/免疫荧光

物种: 人, 小鼠, 大鼠  
 稀释比: 1: 500-1: 4000  
 阳性样品: 子宫

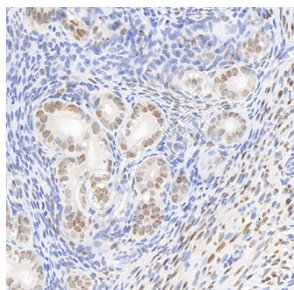
## 背景

Progesterone is necessary to induce the progesterone receptors. When no binding hormone is present the carboxyl terminal inhibits transcription. Binding to a hormone induces a structural change that removes the inhibitory action. Progesterone antagonists prevent the structural reconfiguration. After progesterone binds to the receptor, restructuring with dimerization follows and the complex enters the nucleus and binds to DNA. There transcription takes place, resulting in formation of messenger RNA that is translated by ribosomes to produce specific proteins.

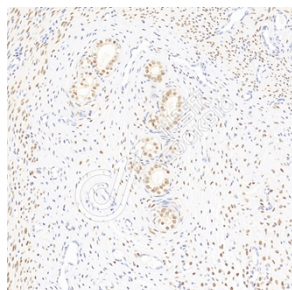
## 储存条件

**储存条件:** 自收到之日起 -20°C下储存一年, 避免反复冻融。  
**储存缓冲液:** 含 0.15% ProClin300 防腐剂, 100 µg/mL 牛血清白蛋白和 50%甘油的磷酸盐缓冲液。

## 图像



IHC 检测 Progesterone receptor 蛋白(货号 K133786).  
 样品: 小鼠子宫, 4%多聚甲醛 (货号 KSG1101) 固定 12-24 小时.  
 抗原修复: 柠檬酸抗原修复液(干粉, pH 6.0) (KSG1201), 98°C, 20 分钟.  
 一抗: 1: 2300 稀释, 4°C 孵育过夜.  
 二抗: S-vision 免疫组化多聚二抗(山羊抗兔), 即用型 (货号 KB3906), 室温孵育 20 分钟.



IHC 检测 Progesterone receptor 蛋白(货号 K133786).  
 样品: 大鼠子宫, 4%多聚甲醛 (货号 KSG1101) 固定 12-24 小时.  
 抗原修复: 柠檬酸抗原修复液(干粉, pH 6.0) (KSG1201), 98°C, 20 分钟.  
 一抗: 1: 2300 稀释, 4°C 孵育过夜.  
 二抗: S-vision 免疫组化多聚二抗(山羊抗兔), 即用型 (货号 KB3906), 室温孵育 20 分钟.

**For Research Use Only!**

**Ver. No.: V1-202603**