

Anti-Amyloid beta precursor protein 兔多克隆抗体

K133921 -20°C


产品信息

蛋白质全称	β淀粉样蛋白前体蛋白
别名	ABPP, APP, Alzheimer disease amyloid A4 protein homolog, Amyloid precursor protein, CTFgamma, Cerebral vascular amyloid peptide, Beta-amyloid precursor protein, APP1, CTFgamma, amyloid beta precursor protein, preA4
免疫原	小鼠 Amyloid beta precursor protein (APP)重组蛋白
Uniprot ID	P12023
抗体亚型	IgG
纯化方式	亲和纯化
亚细胞定位	细胞膜, 细胞核, 细胞质, 早期内体, 高尔基体, 分泌型
预测分子量 / 观测分子量	87 kDa / 87 kDa

应用

WB 免疫印迹

物种: 人, 小鼠, 大鼠
 稀释比: 1: 300-1: 800
 阳性样品: 脑

IHC/IF 免疫组织化学/免疫荧光

物种: 小鼠, 大鼠
 稀释比: 1: 500-1: 1000
 阳性样品: 脑

背景

This gene encodes a cell surface receptor and transmembrane precursor protein that is cleaved by secretases to form a number of peptides. Some of these peptides are secreted and can bind to the acetyltransferase complex APBB1/TIP60 to promote transcriptional activation, while others form the protein basis of the amyloid plaques found in the brains of patients with Alzheimer disease. In addition, two of the peptides are antimicrobial peptides, having been shown to have bacteriocidal and antifungal activities.

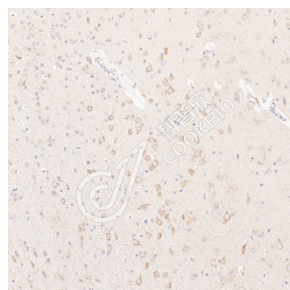
储存条件

储存条件: 自收到之日起 -20°C下储存一年, 避免反复冻融。
储存缓冲液: 含 0.15% ProClin300 防腐剂, 100 μg/mL 牛血清白蛋白和 50%甘油的磷酸盐缓冲液。

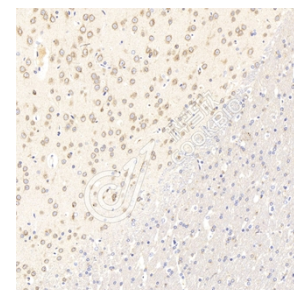
图像



WB 检测 Amyloid beta precursor protein 蛋白(货号 K133921).
 样品: 经 RIPA 裂解液(货号 KSG2002)处理的蛋白质.
 封闭: 3%脱脂牛奶(货号 KSGC310001)溶于 TBST 溶液, 室温孵育 1 小时.
 一抗: 1: 500 稀释, 4°C 孵育过夜.
 二抗: HRP 标记山羊抗兔 IgG (H+L) (货号 KB69909), 1: 5000 稀释, 室温孵育 1 小时.



IHC 检测 Amyloid beta precursor protein 蛋白(货号 K133921).
 样品: 小鼠脑, 4%多聚甲醛 (货号 KSG1101) 固定 12-24 小时.
 抗原修复: 柠檬酸抗原修复液(干粉, pH 6.0) (KSG1201), 98°C, 20 分钟.
 一抗: 1: 800 稀释, 4°C 孵育过夜.
 二抗: S-vision 免疫组化多聚二抗(山羊抗兔),即用型 (货号 KB3906), 室温孵育 20 分钟.



IHC 检测 Amyloid beta precursor protein 蛋白(货号 K133921).
 样品: 大鼠脑, 4%多聚甲醛 (货号 KSG1101) 固定 12-24 小时.
 抗原修复: 柠檬酸抗原修复液(干粉, pH 6.0) (KSG1201), 98°C, 20 分钟.
 一抗: 1: 800 稀释, 4°C 孵育过夜.
 二抗: S-vision 免疫组化多聚二抗(山羊抗兔),即用型 (货号 KB3906), 室温孵育 20 分钟.

For Research Use Only!
Ver. No.: V1-202603