

# Anti-DLL1 兔多克隆抗体

K133960 -20°C



## 产品信息

蛋白质全称	Delta 样蛋白 1
别名	DLL1, DELTA1, DL1, Delta, Delta-like 1, delta like canonical Notch ligand 1
免疫原	KLH 偶联的小鼠 DLL1 合成肽
Uniprot ID	Q61483
抗体亚型	IgG
纯化方式	亲和纯化
亚细胞定位	顶端细胞膜

## 应用

### IHC/IF 免疫组织化学/免疫荧光

物种: 小鼠, 大鼠

稀释比: 1: 200-1: 800

阳性样品: 脑, 脊髓

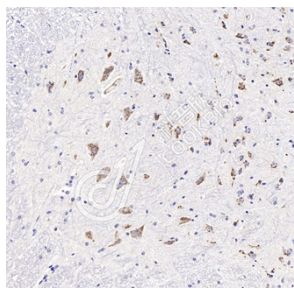
## 背景

Notch signaling is activated upon engagement of the Notch receptor with its ligands, the DSL (Delta, Serrate, Lag2) proteins of single-pass type I membrane proteins. The DSL proteins contain multiple EGF-like repeats and a DSL domain that is required for binding to Notch. Five DSL proteins have been identified in mammals: Jagged1, Jagged2, Delta-like (DLL) 1, 3 and 4. Ligand binding to the Notch receptor results in two sequential proteolytic cleavages of the receptor by the ADAM protease and the  $\gamma$ -secretase complex.

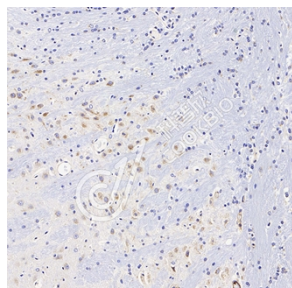
## 储存条件

**储存条件:** 自收到之日起 -20°C下储存一年, 避免反复冻融。  
**储存缓冲液:** 含 0.15% ProClin300 防腐剂, 100  $\mu$ g/mL 牛血清白蛋白和 50%甘油的磷酸盐缓冲液。

## 图像



IHC 检测 DLL1 蛋白(货号 K133960).  
 样品: 小鼠脊髓, 4%多聚甲醛 (货号 KSG1101) 固定 12-24 小时.  
 抗原修复: 柠檬酸抗原修复液(干粉, pH 6.0) (KSG1201), 98°C, 20 分钟.  
 一抗: 1: 500 稀释, 4°C 孵育过夜.  
 二抗: S-vision 免疫组化多聚二抗(山羊抗兔), 即用型 (货号 KB3906), 室温孵育 20 分钟.



IHC 检测 DLL1 蛋白(货号 K133960).  
 样品: 大鼠脑, 4%多聚甲醛 (货号 KSG1101) 固定 12-24 小时.  
 抗原修复: 柠檬酸抗原修复液(干粉, pH 6.0) (KSG1201), 98°C, 20 分钟.  
 一抗: 1: 500 稀释, 4°C 孵育过夜.  
 二抗: S-vision 免疫组化多聚二抗(山羊抗兔), 即用型 (货号 KB3906), 室温孵育 20 分钟.

For Research Use Only!

Ver. No.: V1-202603