

Anti-MMP3 兔多克隆抗体

K133393 -20°C



产品信息

蛋白质全称	基质金属蛋白酶-3
别名	MMP3, CHDS6, MMP-3, SL-1, STMY STMY1, STR1, matrix metalloproteinase 3
免疫原	小鼠 MMP3 重组蛋白
Uniprot ID	P28862
抗体亚型	IgG
纯化方式	亲和纯化
亚细胞定位	胞外基质
预测分子量 / 观测分子量	54 kDa / 47 kDa

应用

WB 免疫印迹

物种: 人, 小鼠, 大鼠
 稀释比: 1: 500-1: 1000
 阳性样品:

IHC/IF 免疫组织化学/免疫荧光

物种: 小鼠, 大鼠
 稀释比: 1: 400-1: 1600
 阳性样品: LPS 诱导的脓毒症模型肺, 脾, lps 诱导的炎症模型脾脏

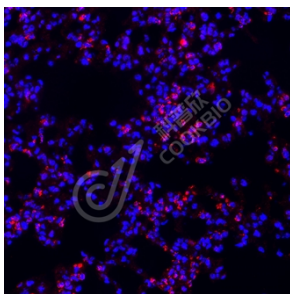
背景

Metalloproteinase with a rather broad substrate specificity that can degrade fibronectin, laminin, gelatins of type I, III, IV, and V; collagens III, IV, X, and IX, and cartilage proteoglycans. Activates different molecules including growth factors, plasminogen or other matrix metalloproteinases such as MMP9. Once released into the extracellular matrix (ECM), the inactive pro-enzyme is activated by the plasmin cascade signaling pathway. Acts also intracellularly. For example, in dopaminergic neurons, gets activated by the serine protease HTRA2 upon stress and plays a pivotal role in DA neuronal degeneration by mediating microglial activation and alpha-synuclein/SNCA cleavage. In addition, plays a role in immune response and possesses antiviral activity against various viruses.

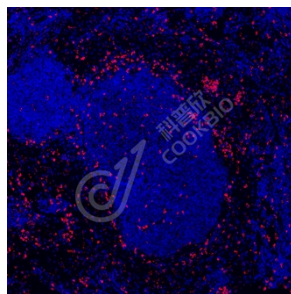
储存条件

储存条件: 自收到之日起 -20°C下储存一年, 避免反复冻融。
储存缓冲液: 含 0.15% ProClin300 防腐剂, 100 µg/mL 牛血清白蛋白和 50%甘油的磷酸盐缓冲液。

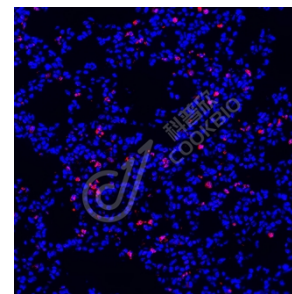
图像



IF 检测 MMP3 蛋白(货号 K133393)(红色)。
 样品: 小鼠 LPS 诱导的脓毒症模型肺, 4%多聚甲醛 (货号 KSG1101) 固定 12-24 小时。
 抗原修复: Tris-EDTA 抗原修复液(pH 9.0) (KSG1203), 98°C, 20 分钟。
 封闭: 3% BSA (货号 KSGC305010) 的 PBS 溶液, 室温孵育 30 分钟。
 一抗: 1: 1000 稀释, 4°C 孵育过夜。
 二抗: Cy3 标记山羊抗兔 IgG (H+L) (货号 KB63909), 1: 300 稀释, 室温孵育 1 小时。



IF 检测 MMP3 蛋白(货号 K133393)(红色)。
 样品: 小鼠 lps 诱导的炎症模型脾脏, 4%多聚甲醛 (货号 KSG1101) 固定 12-24 小时。
 抗原修复: Tris-EDTA 抗原修复液(pH 9.0) (KSG1203), 98°C, 20 分钟。
 封闭: 3% BSA (货号 KSGC305010) 的 PBS 溶液, 室温孵育 30 分钟。
 一抗: 1: 1000 稀释, 4°C 孵育过夜。
 二抗: Cy3 标记山羊抗兔 IgG (H+L) (货号 KB63909), 1: 300 稀释, 室温孵育 1 小时。



IF 检测 MMP3 蛋白(货号 K133393)(红色)。
 样品: 大鼠 LPS 诱导的脓毒症模型肺, 4%多聚甲醛 (货号 KSG1101) 固定 12-24 小时。
 抗原修复: Tris-EDTA 抗原修复液(pH 9.0) (KSG1203), 98°C, 20 分钟。
 封闭: 3% BSA (货号 KSGC305010) 的 PBS 溶液, 室温孵育 30 分钟。
 一抗: 1: 1000 稀释, 4°C 孵育过夜。
 二抗: Cy3 标记山羊抗兔 IgG (H+L) (货号 KB63909), 1: 300 稀释, 室温孵育 1 小时。

For Research Use Only!

Ver. No.: V1-202603