

Anti-Glucagon 兔多克隆抗体

K133291 -20°C



产品信息

蛋白质全称	胰高血糖素原
别名	GRPP, GCG, GLP 2, GLP1, GLP2, glucagon, GRPP, GRPP Oxyntomodulin, OXM, Proglucagon, OXY, Glucagon, GLP-1, GLP
免疫原	KLH 偶联的小鼠 Glucagon 合成肽
Uniprot ID	P55095
抗体亚型	IgG
纯化方式	亲和纯化
亚细胞定位	分泌型

应用

IHC/IF 免疫组织化学/免疫荧光

物种：人，小鼠，大鼠

稀释比：1: 200-1: 2000

阳性样品：胰腺

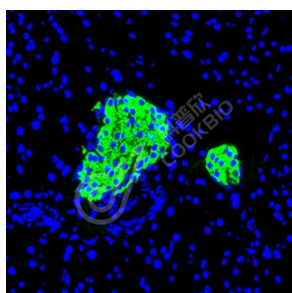
背景

Glucagon plays a key role in glucose metabolism and homeostasis. Regulates blood glucose by increasing gluconeogenesis and decreasing glycolysis. A counterregulatory hormone of insulin, raises plasma glucose levels in response to insulin-induced hypoglycemia. Glucagon-1 is a potent stimulator of glucose-dependent insulin release. Play important roles on gastric motility and the suppression of plasma glucagon levels.

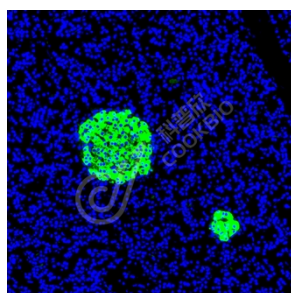
储存条件

储存条件：自收到之日起 -20°C下储存一年，避免反复冻融。
储存缓冲液：含 0.15% ProClin300 防腐剂, 100 μg/mL 牛血清白蛋白和 50%甘油的磷酸盐缓冲液。

图像



IF 检测 Glucagon 蛋白(货号 K133291)(绿色)。
 样品：小鼠胰腺，4%多聚甲醛 (货号 KSG1101) 固定 12-24 小时。
 抗原修复：Tris-EDTA 抗原修复液(pH 9.0) (KSG1203), 98°C, 20 分钟。
 封闭：3% BSA (货号 KSGC305010) 的 PBS 溶液，室温孵育 30 分钟。
 一抗：1: 1100 稀释, 4°C 孵育过夜。
 二抗：Alexa Fluor 488 标记山羊抗兔 IgG (H+L) (货号 KB75909), 1: 400 稀释, 室温孵育 1 小时。



IF 检测 Glucagon 蛋白(货号 K133291)(绿色)。
 样品：大鼠胰腺，4%多聚甲醛 (货号 KSG1101) 固定 12-24 小时。
 抗原修复：Tris-EDTA 抗原修复液(pH 9.0) (KSG1203), 98°C, 20 分钟。
 封闭：3% BSA (货号 KSGC305010) 的 PBS 溶液，室温孵育 30 分钟。
 一抗：1: 1100 稀释, 4°C 孵育过夜。
 二抗：Alexa Fluor 488 标记山羊抗兔 IgG (H+L) (货号 KB75909), 1: 400 稀释, 室温孵育 1 小时。

For Research Use Only!

Ver. No.: V1-202603