

Anti-Laminin beta 1 兔多克隆抗体

K134224 -20°C


产品信息

蛋白质全称	层粘连蛋白β1 亚基
别名	LAMB1, CLM, IS5, Laminin beta 1, laminin, Laminin β 1
免疫原	小鼠 Laminin β1 重组蛋白
Uniprot ID	P02469
抗体亚型	IgG
纯化方式	亲和纯化
预测分子量 / 观测分子量	198 kDa / 220 kDa

应用

WB 免疫印迹

物种：人，小鼠，大鼠

稀释比：1: 600-1: 1000

阳性样品：骨骼肌，肺

背景

Binding to cells via a high affinity receptor, laminin is thought to mediate the attachment, migration and organization of cells into tissues during embryonic development by interacting with other extracellular matrix components. Involved in the organization of the laminar architecture of the cerebral cortex. It is probably required for the integrity of the basement membrane/glia limitans that serves as an anchor point for the endfeet of radial glial cells and as a physical barrier to migrating neurons.

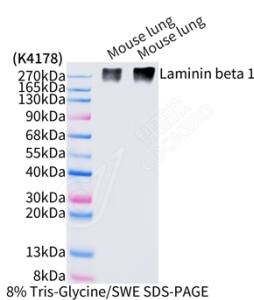
储存条件

储存条件：自收到之日起 -20°C下储存一年，避免反复冻融。
储存缓冲液：含 0.15% ProClin300 防腐剂, 100 μg/mL 牛血清白蛋白和 50%甘油的磷酸盐缓冲液。

图像



WB 检测 Laminin beta 1 蛋白(货号 K134224).
 样品：经 RIPA 裂解液(货号 KSG2002)处理的蛋白质。
 封闭：3%脱脂牛奶(货号 KSGC310001)溶于 TBST 溶液，室温孵育 1 小时。
 一抗：1: 1000 稀释, 4°C 孵育过夜。
 二抗：HRP 标记山羊抗兔 IgG (H+L) (货号 KB69909), 1: 5000 稀释, 室温孵育 1 小时。



WB 检测 Laminin beta 1 蛋白(货号 K134224).
 样品：经 RIPA 裂解液(货号 KSG2002)处理的蛋白质。
 封闭：3%脱脂牛奶(货号 KSGC310001)溶于 TBST 溶液，室温孵育 1 小时。
 一抗：1: 1000 稀释, 4°C 孵育过夜。
 二抗：HRP 标记山羊抗兔 IgG (H+L) (货号 KB69909), 1: 5000 稀释, 室温孵育 1 小时。

For Research Use Only!
Ver. No.: V1-202603