

Anti-Alkaline Phosphatase 兔多克隆抗体

K134581 -20°C


产品信息

蛋白质全称	碱性磷酸酶 (组织非特异性同工酶)
别名	ALPL, AP-TNAP, APTNAP, HOPS, TNAP, TNSALP, Alkaline phosphatase liver/bone/kidney, TNALP
免疫原	小鼠 Alkaline Phosphatase 重组蛋白
Uniprot ID	P09242
抗体亚型	IgG
纯化方式	亲和纯化
亚细胞定位	细胞膜

应用

IHC/IF 免疫组织化学/免疫荧光

物种: 小鼠, 大鼠

稀释比: 1: 200-1: 500

阳性样品: 骨

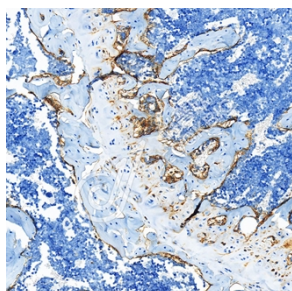
背景

Intestinal, placental, placental-like, and liver/bone/kidney (tissue-nonspecific) all belong to alkaline phosphatases. the tissue-nonspecific form is located on chromosome 1. The product of this gene is a membrane-bound glycosylated enzyme that is not expressed in any particular tissue and is, therefore, referred to as the tissue-nonspecific form of the enzyme. This enzyme has been linked directly to hypophosphatasia disorder characterized by hypercalcemia and skeletal defects.

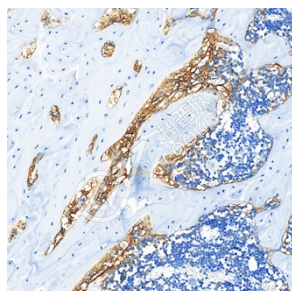
储存条件

储存条件: 自收到之日起 -20°C下储存一年, 避免反复冻融。
储存缓冲液: 含 0.15% ProClin300 防腐剂, 100 μg/mL 牛血清白蛋白和 50%甘油的磷酸盐缓冲液。

图像



IHC 检测 Alkaline Phosphatase 蛋白(货号 K134581).
 样品: 小鼠骨, 4%多聚甲醛 (货号 KSG1101) 固定 12-24 小时.
 抗原修复: 胃蛋白酶抗原修复液, 37°C, 30 分钟.
 一抗: 1: 400 稀释, 4°C 孵育过夜.
 二抗: S-vision 免疫组化多聚二抗(山羊抗兔),即用型 (货号 KB3906), 室温孵育 20 分钟.



IHC 检测 Alkaline Phosphatase 蛋白(货号 K134581).
 样品: 大鼠骨, 4%多聚甲醛 (货号 KSG1101) 固定 12-24 小时.
 抗原修复: 胃蛋白酶抗原修复液, 37°C, 30 分钟.
 一抗: 1: 400 稀释, 4°C 孵育过夜.
 二抗: S-vision 免疫组化多聚二抗(山羊抗兔),即用型 (货号 KB3906), 室温孵育 20 分钟.

For Research Use Only!
Ver. No.: V1-202603