

# Anti-Cleaved-Caspase-3 兔多克隆抗体

K134596 -20°C



## 产品信息

蛋白质全称	半胱天冬酶-3
别名	CASP3, CPP32, CPP32B, SCA-1, caspase 3
免疫原	KLH 偶联的小鼠 Caspase-3 合成肽
Uniprot ID	P70677
抗体亚型	IgG
纯化方式	亲和纯化
亚细胞定位	细胞质

## 应用

### IHC/IF 免疫组织化学/免疫荧光

物种：人，小鼠，大鼠  
 稀释比：1: 500-1: 1000  
 阳性样品：食管癌，脾，4T1 细胞皮下核-M 模型

### ICC/IF 免疫细胞化学/免疫荧光

物种：人，小鼠，大鼠  
 稀释比：1: 500-1: 1000  
 阳性样品：

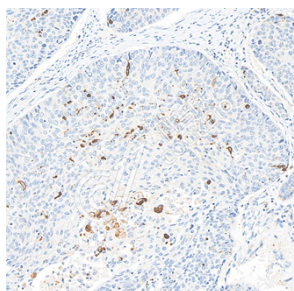
## 背景

Involved in the activation cascade of caspases responsible for apoptosis execution. At the onset of apoptosis it proteolytically cleaves poly(ADP-ribose) polymerase (PARP) at a '216-Asp-|-Gly-217' bond. Cleaves and activates sterol regulatory element binding proteins (SREBPs) between the basic helix-loop-helix leucine zipper domain and the membrane attachment domain. Cleaves and activates caspase-6, -7 and -9. Triggers cell adhesion in sympathetic neurons through RET cleavage (By similarity).

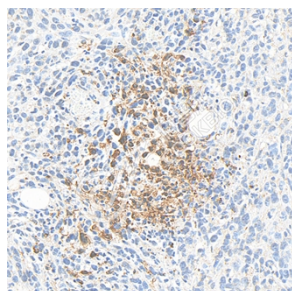
## 储存条件

**储存条件：**自收到之日起 -20°C下储存一年，避免反复冻融。  
**储存缓冲液：**含 0.15% ProClin300 防腐剂，100 μg/mL 牛血清白蛋白和 50%甘油的磷酸盐缓冲液。

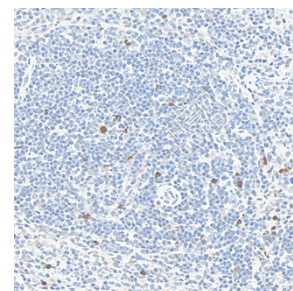
## 图像



IHC 检测 Cleaved-Caspase-3 蛋白(货号 K134596).  
 样品：人食管癌，4%多聚甲醛 (货号 KSG1101) 固定 12-24 小时。  
 抗原修复：柠檬酸抗原修复液(干粉, pH 6.0) (KSG1201), 98°C, 20 分钟。  
 一抗: 1: 800 稀释, 4°C 孵育过夜。  
 二抗: S-*vision* 免疫组化多聚二抗(山羊抗兔), 即用型 (货号 KB3906), 室温孵育 20 分钟。



IHC 检测 Cleaved-Caspase-3 蛋白(货号 K134596).  
 样品：小鼠 4T1 细胞皮下核-M 模型, 4%多聚甲醛 (货号 KSG1101) 固定 12-24 小时。  
 抗原修复：柠檬酸抗原修复液(干粉, pH 6.0) (KSG1201), 98°C, 20 分钟。  
 一抗: 1: 800 稀释, 4°C 孵育过夜。  
 二抗: S-*vision* 免疫组化多聚二抗(山羊抗兔), 即用型 (货号 KB3906), 室温孵育 20 分钟。



IHC 检测 Cleaved-Caspase-3 蛋白(货号 K134596).  
 样品：大鼠脾, 4%多聚甲醛 (货号 KSG1101) 固定 12-24 小时。  
 抗原修复：柠檬酸抗原修复液(干粉, pH 6.0) (KSG1201), 98°C, 20 分钟。  
 一抗: 1: 800 稀释, 4°C 孵育过夜。  
 二抗: S-*vision* 免疫组化多聚二抗(山羊抗兔), 即用型 (货号 KB3906), 室温孵育 20 分钟。

For Research Use Only!

Ver. No.: V1-202603