

Anti-Phospholipase C gamma 1/PLC-gamma-1 兔多克隆抗体

K134707 -20°C


产品信息

蛋白质全称	1-磷脂酰肌醇-4,5-二磷酸磷酸二酯酶γ1
别名	PLCG1, NCKAP3, PLC-II, PLC1, PLC148, PLCgamma1, Phospholipase C gamma 1, PLCy1
免疫原	小鼠 PLCy1 重组蛋白
Uniprot ID	Q62077
抗体亚型	IgG
纯化方式	亲和纯化
预测分子量 / 观测分子量	149 kDa / 160 kDa

应用

WB 免疫印迹

物种：人
 稀释比：1: 500-1: 1000
 阳性样品：Jurkat 细胞

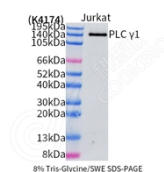
背景

Phospholipase C, gamma 1, also known as PLCG1, is a protein that in humans is encoded by the PLCG1 gene. This protein catalyzes the formation of inositol 1, 4, 5-trisphosphate and diacylglycerol from phosphatidylinositol 4, 5-bisphosphate. This reaction uses calcium as a cofactor and plays an important role in the intracellular transduction of receptor-mediated tyrosine kinase activators. For example, when activated by SRC, the encoded protein causes the Ras guanine nucleotide exchange factor RasGRP1 to translocate to the Golgi, where it activates Ras.

储存条件

储存条件：自收到之日起 -20°C下储存一年，避免反复冻融。
储存缓冲液：含 0.15% ProClin300 防腐剂, 100 μg/mL 牛血清白蛋白和 50%甘油的磷酸盐缓冲液。

图像



WB 检测 Phospholipase C gamma 1/PLC-gamma-1 蛋白(货号 K134707)。
 样品：经 RIPA 裂解液(货号 KSG2002)处理的蛋白质。
 封闭：3%脱脂牛奶(货号 KSGC310001)溶于 TBST 溶液，室温孵育 1 小时。
 一抗：1: 500 稀释，4°C 孵育过夜。
 二抗：HRP 标记山羊抗兔 IgG (H+L) (货号 KB69909)，1: 5000 稀释，室温孵育 1 小时。

For Research Use Only!
Ver. No.: V1-202603