

Anti-M-CSF Receptor 兔多克隆抗体

K134743 -20°C



产品信息

蛋白质全称	巨噬细胞集落刺激因子 1 受体
别名	CSF1R, C-FMS, CD115, CSF-1R, CSFR, FIM2, FMS, HDLS, M-CSF-R, Colony stimulating factor 1 receptor, MCSF receptor
免疫原	KLH 偶联的小鼠 M-CSF Receptor 合成肽
Uniprot ID	P09581
抗体亚型	IgG
纯化方式	亲和纯化
亚细胞定位	细胞膜

应用

IHC/IF 免疫组织化学/免疫荧光

物种：小鼠

稀释比：1: 500-1: 3000

阳性样品：LPS 诱导的脓毒症模型脾脏，脾

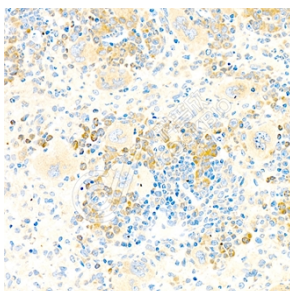
背景

Colony stimulating factor 1 receptor (CSF1R), also known as macrophage colony-stimulating factor receptor (M-CSFR), and CD115 (Cluster of Differentiation 115), is a cell-surface protein. The encoded protein is a single pass type I membrane protein and acts as the receptor for colony stimulating factor 1, a cytokine which controls the production, differentiation, and function of macrophages. This receptor mediates most of the biological effects of this cytokine.

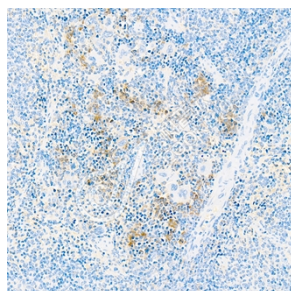
储存条件

储存条件：自收到之日起 -20°C 下储存一年，避免反复冻融。
储存缓冲液：含 0.15% ProClin300 防腐剂, 100 µg/mL 牛血清白蛋白和 50% 甘油的磷酸盐缓冲液。

图像



IHC 检测 M-CSF Receptor 蛋白(货号 K134743).
 样品：小鼠 LPS 诱导的脓毒症模型脾脏, 4%多聚甲醛 (货号 KSG1101) 固定 12-24 小时。
 抗原修复：柠檬酸抗原修复液(干粉, pH 6.0) (KSG1201), 98°C, 20 分钟。
 一抗：1: 1800 稀释, 4°C 孵育过夜。
 二抗：S-vision 免疫组化多聚二抗(山羊抗兔), 即用型 (货号 KB3906), 室温孵育 20 分钟。



IHC 检测 M-CSF Receptor 蛋白(货号 K134743).
 样品：小鼠脾, 4%多聚甲醛 (货号 KSG1101) 固定 12-24 小时。
 抗原修复：柠檬酸抗原修复液(干粉, pH 6.0) (KSG1201), 98°C, 20 分钟。
 一抗：1: 1800 稀释, 4°C 孵育过夜。
 二抗：S-vision 免疫组化多聚二抗(山羊抗兔), 即用型 (货号 KB3906), 室温孵育 20 分钟。

For Research Use Only!

Ver. No.: V1-202603