

# Anti-MAD1 兔多克隆抗体

K134929 -20°C



## 产品信息

蛋白质全称	有丝分裂纺锤体检查点蛋白 MAD1
别名	MAD1L1, PIG9, TP53I9, TXBP181, MAD1, MAD1 mitotic arrest deficient like 1, mitotic arrest deficient 1 like 1
免疫原	小鼠 MAD1 重组蛋白
Uniprot ID	Q9WTX8
抗体亚型	IgG
纯化方式	亲和纯化
亚细胞定位	细胞核, 细胞骨架

## 应用

### IHC/IF 免疫组织化学/免疫荧光

物种: 小鼠, 大鼠

稀释比: 1: 500-1: 3000

阳性样品: 脑

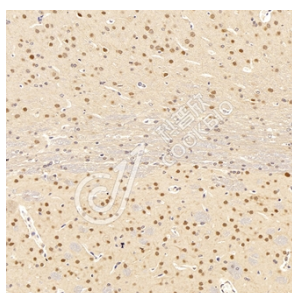
## 背景

Mitotic spindle assembly checkpoint protein MAD1 is a protein that in humans is encoded by the MAD1L1 gene. MAD1L1 is a component of the mitotic spindle-assembly checkpoint that prevents the onset of anaphase until all chromosome are properly aligned at the metaphase plate. MAD1L1 functions as a homodimer and interacts with MAD2L1. MAD1L1 may play a role in cell cycle control and tumor suppression. Three transcript variants encoding the same protein have been found for this gene.

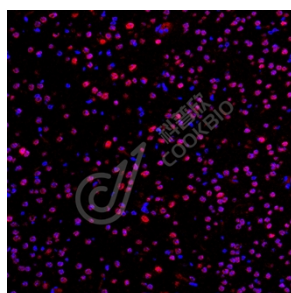
## 储存条件

**储存条件:** 自收到之日起 -20°C下储存一年, 避免反复冻融。  
**储存缓冲液:** 含 0.15% ProClin300 防腐剂, 100 µg/mL 牛血清白蛋白和 50%甘油的磷酸盐缓冲液。

## 图像



IHC 检测 MAD1 蛋白(货号 K134929).  
 样品: 大鼠脑, 4%多聚甲醛 (货号 KSG1101) 固定 12-24 小时.  
 抗原修复: 柠檬酸抗原修复液(干粉, pH 6.0) (KSG1201), 98°C, 20 分钟.  
 一抗: 1: 1800 稀释, 4°C 孵育过夜.  
 二抗: S-vision 免疫组化多聚二抗(山羊抗兔), 即用型 (货号 KB3906), 室温孵育 20 分钟.



IF 检测 MAD1 蛋白(货号 K134929)(红色) .  
 样品: 小鼠脑, 4%多聚甲醛 (货号 KSG1101) 固定 12-24 小时.  
 抗原修复: Tris-EDTA 抗原修复液(pH 9.0) (KSG1203), 98°C, 20 分钟.  
 封闭: 3% BSA (货号 KSGC305010) 的 PBS 溶液, 室温孵育 30 分钟.  
 一抗: 1: 1800 稀释, 4°C 孵育过夜.  
 二抗: Cy3 标记山羊抗兔 IgG (H+L) (货号 KB63909), 1: 300 稀释, 室温孵育 1 小时.

For Research Use Only!

Ver. No.: V1-202603