

Anti-Corticotropin Releasing Factor Receptor 2 兔多克隆抗体

K135124 -20°C


产品信息

蛋白质全称	促肾上腺皮质激素释放因子受体 2
别名	Crhr2, CRHR2, CRF-RB, CRF2, CRFR2, HM-CRF, Corticotropin releasing hormone receptor 2
免疫原	KLH 偶联的小鼠 Corticotropin Releasing Factor Receptor 2 合成肽
Uniprot ID	Q60748
抗体亚型	IgG
纯化方式	亲和纯化
亚细胞定位	膜

应用

IHC/IF 免疫组织化学/免疫荧光

物种: 小鼠, 大鼠

稀释比: 1: 250-1: 1000

阳性样品: 肺

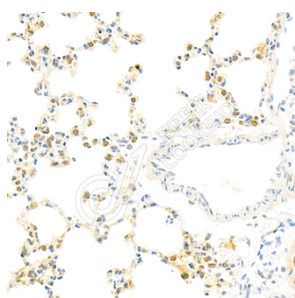
背景

The protein encoded by the CRHR2 gene belongs to the G-protein coupled receptor 2 family, and the subfamily of corticotropin releasing hormone receptor. This receptor shows high affinity for corticotropin releasing hormone (CRH), and also binds CRH-related peptides such as urocortin. CRH is synthesized in the hypothalamus, and plays an important role in coordinating the endocrine, autonomic, and behavioral responses to stress and immune challenge.

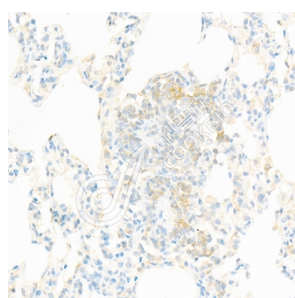
储存条件

储存条件: 自收到之日起 -20°C下储存一年, 避免反复冻融。
储存缓冲液: 含 0.15% ProClin300 防腐剂, 100 µg/mL 牛血清白蛋白和 50%甘油的磷酸盐缓冲液。

图像



IHC 检测 Corticotropin Releasing Factor Receptor 2 蛋白(货号 K135124).
 样品: 小鼠肺, 4%多聚甲醛 (货号 KSG1101) 固定 12-24 小时.
 抗原修复: 柠檬酸抗原修复液(干粉, pH 6.0) (KSG1201), 98°C, 20 分钟.
 一抗: 1: 600 稀释, 4°C 孵育过夜.
 二抗: S-vision 免疫组化多聚二抗(山羊抗兔),即用型 (货号 KB3906), 室温孵育 20 分钟.



IHC 检测 Corticotropin Releasing Factor Receptor 2 蛋白(货号 K135124).
 样品: 大鼠肺, 4%多聚甲醛 (货号 KSG1101) 固定 12-24 小时.
 抗原修复: 柠檬酸抗原修复液(干粉, pH 6.0) (KSG1201), 98°C, 20 分钟.
 一抗: 1: 600 稀释, 4°C 孵育过夜.
 二抗: S-vision 免疫组化多聚二抗(山羊抗兔),即用型 (货号 KB3906), 室温孵育 20 分钟.

For Research Use Only!
Ver. No.: V1-202603