

# Anti-NCF1/p47-phox 兔多克隆抗体

**K135172** -20°C


## 产品信息

蛋白质全称	中性粒细胞胞质因子 1
别名	Ncf1, NCF1, NCF1A, NOXO2, SH3PXD1A, p47phox, Neutrophil cytosolic factor 1
免疫原	小鼠 NCF1 重组蛋白
Uniprot ID	Q09014
抗体亚型	IgG
纯化方式	亲和纯化
亚细胞定位	细胞质
预测分子量 / 观测分子量	45 kDa / 47 kDa

## 应用

### WB 免疫印迹

物种: 小鼠, 大鼠  
 稀释比: 1: 500-1: 1000  
 阳性样品: 肺

### IHC/IF 免疫组织化学/免疫荧光

物种: 人, 小鼠  
 稀释比: 1: 250-1: 1000  
 阳性样品: 结肠, 肺

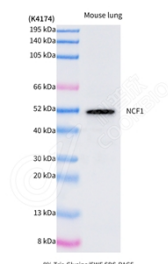
## 背景

Neutrophil cytosol factor 1, also known as p47phox, is a 47 kDa cytosolic subunit of neutrophil NADPH oxidase. This oxidase is a multicomponent enzyme that is activated to produce superoxide anion. Genetic variability in the NCF1 gene has been found to be related to a higher chance of getting autoimmune diseases such as Sjögren's syndrome, rheumatoid arthritis and lupus erythematosus.

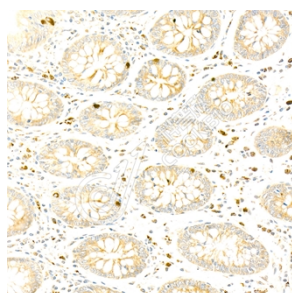
## 储存条件

**储存条件:** 自收到之日起 -20°C 下储存一年, 避免反复冻融。  
**储存缓冲液:** 含 0.15% ProClin300 防腐剂, 100 μg/mL 牛血清白蛋白和 50% 甘油的磷酸盐缓冲液。

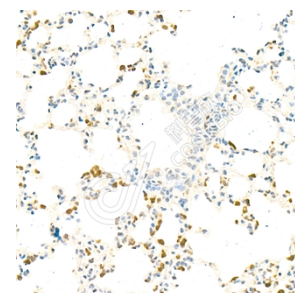
## 图像



WB 检测 NCF1/p47-phox 蛋白(货号 K135172).  
 样品: 经 RIPA 裂解液(货号 KSG2002)处理的蛋白质.  
 封闭: 3% 脱脂牛奶(货号 KSGC310001)溶于 TBST 溶液, 室温孵育 1 小时.  
 一抗: 1: 500 稀释, 4°C 孵育过夜.  
 二抗: HRP 标记山羊抗兔 IgG (H+L) (货号 KB69909), 1: 5000 稀释, 室温孵育 1 小时.



IHC 检测 NCF1/p47-phox 蛋白(货号 K135172).  
 样品: 人结肠, 4% 多聚甲醛(货号 KSG1101) 固定 12-24 小时.  
 抗原修复: 柠檬酸抗原修复液(干粉, pH 6.0) (KSG1201), 98°C, 20 分钟.  
 一抗: 1: 600 稀释, 4°C 孵育过夜.  
 二抗: S-vision 免疫组化多聚二抗(山羊抗兔), 即用型(货号 KB3906), 室温孵育 20 分钟.



IHC 检测 NCF1/p47-phox 蛋白(货号 K135172).  
 样品: 小鼠肺, 4% 多聚甲醛(货号 KSG1101) 固定 12-24 小时.  
 抗原修复: 柠檬酸抗原修复液(干粉, pH 6.0) (KSG1201), 98°C, 20 分钟.  
 一抗: 1: 600 稀释, 4°C 孵育过夜.  
 二抗: S-vision 免疫组化多聚二抗(山羊抗兔), 即用型(货号 KB3906), 室温孵育 20 分钟.

**For Research Use Only!**
**Ver. No.: V1-202603**