

Anti-NET1 兔多克隆抗体

K135274 -20°C



产品信息

蛋白质全称	神经上皮细胞转化基因 1 蛋白
别名	Net1, NET1, ARHGEF8, NET1A, Neuroepithelial cell transforming 1
免疫原	KLH 偶联的小鼠 NET1 合成肽
Uniprot ID	O09118
抗体亚型	IgG
纯化方式	亲和纯化
亚细胞定位	细胞质, 细胞核

应用

IHC/IF 免疫组织化学/免疫荧光

物种: 小鼠, 大鼠

稀释比: 1: 100-1: 1000

阳性样品: 脑, 小脑

背景

Acts as guanine nucleotide exchange factor (GEF) for RhoA GTPase. May be involved in activation of the SAPK/JNK pathway Stimulates genotoxic stress-induced RHOB activity in breast cancer cells leading to their cell death.

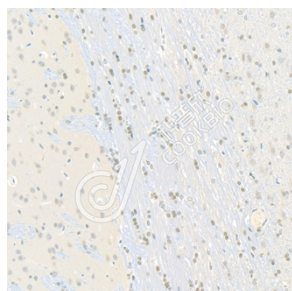
储存条件

储存条件: 自收到之日起 -20°C下储存一年, 避免反复冻融。
储存缓冲液: 含 0.15% ProClin300 防腐剂, 100 µg/mL 牛血清白蛋白和 50%甘油的磷酸盐缓冲液。

图像



IHC 检测 NET1 蛋白(货号 K135274).
样品: 小鼠小脑, 4%多聚甲醛 (货号 KSG1101) 固定 12-24 小时.
抗原修复: 柠檬酸抗原修复液(干粉, pH 6.0) (KSG1201), 98°C, 20 分钟.
一抗: 1: 600 稀释, 4°C 孵育过夜.
二抗: S-vision 免疫组化多聚二抗(山羊抗兔), 即用型 (货号 KB3906), 室温孵育 20 分钟.



IHC 检测 NET1 蛋白(货号 K135274).
样品: 大鼠脑, 4%多聚甲醛 (货号 KSG1101) 固定 12-24 小时.
抗原修复: 柠檬酸抗原修复液(干粉, pH 6.0) (KSG1201), 98°C, 20 分钟.
一抗: 1: 600 稀释, 4°C 孵育过夜.
二抗: S-vision 免疫组化多聚二抗(山羊抗兔), 即用型 (货号 KB3906), 室温孵育 20 分钟.

For Research Use Only!

Ver. No.: V1-202603