

Anti-Ionotropic Glutamate receptor 2 兔多克隆抗体

K135310 -20°C


产品信息

蛋白质全称	谷氨酸受体 2
别名	GluR-2, AMPA-selective glutamate receptor 2, GluR-B, HBGR2, GluR-K2, Glur2, Glutamate receptor ionotropic, AMPA 2, GluA2, Gria2, GLUR2, GLURB, Glutamate ionotropic receptor AMPA type subunit 2
免疫原	小鼠 Glutamate receptor 2 重组蛋白
Uniprot ID	P23819
抗体亚型	IgG
纯化方式	亲和纯化
亚细胞定位	细胞膜, 细胞质

应用

IHC/IF 免疫组织化学/免疫荧光

物种: 小鼠, 大鼠

稀释比: 1: 500-1: 3000

阳性样品: 脑

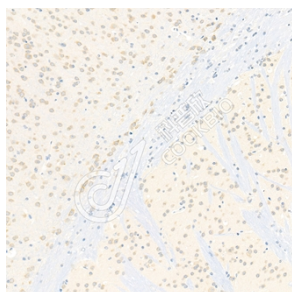
背景

Glutamate ionotropic receptor AMPA type subunit 2 (ionotropic glutamate receptor 2) is a protein that in humans is encoded by the GRIA2 (or GLUR2) gene. Glutamate receptors are the predominant excitatory neurotransmitter receptors in the mammalian brain and are activated in a variety of normal neurophysiologic processes. This gene product belongs to a family of glutamate receptors that are sensitive to alpha-amino-3-hydroxy-5-methyl-4-isoxazole propionate (AMPA), and function as ligand-activated cation channels.

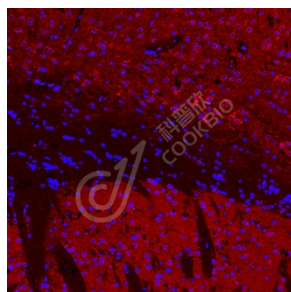
储存条件

储存条件: 自收到之日起 -20°C下储存一年, 避免反复冻融。
储存缓冲液: 含 0.15% ProClin300 防腐剂, 100 µg/mL 牛血清白蛋白和 50%甘油的磷酸盐缓冲液。

图像



IHC 检测 Ionotropic Glutamate receptor 2 蛋白(货号 K135310).
 样品: 小鼠脑, 4%多聚甲醛 (货号 KSG1101) 固定 12-24 小时.
 抗原修复: 柠檬酸抗原修复液(干粉, pH 6.0) (KSG1201), 98°C, 20 分钟.
 一抗: 1: 1800 稀释, 4°C 孵育过夜.
 二抗: S-vision 免疫组化多聚二抗(山羊抗兔),即用型 (货号 KB3906), 室温孵育 20 分钟.



IF 检测 Ionotropic Glutamate receptor 2 蛋白(货号 K135310)(红色).
 样品: 大鼠脑, 4%多聚甲醛 (货号 KSG1101) 固定 12-24 小时.
 抗原修复: Tris-EDTA 抗原修复液(pH 9.0) (KSG1203), 98°C, 20 分钟.
 封闭: 3% BSA (货号 KSGC305010) 的 PBS 溶液, 室温孵育 30 分钟.
 一抗: 1: 1800 稀释, 4°C 孵育过夜.
 二抗: Cy3 标记山羊抗兔 IgG (H+L) (货号 KB63909), 1: 300 稀释, 室温孵育 1 小时.

For Research Use Only!
Ver. No.: V1-202603