

Anti-Alpha-synuclein 兔多克隆抗体

K135319 -20°C



产品信息

蛋白质全称	α-突触核蛋白
别名	Non-A beta component of AD amyloid, Non-A4 component of amyloid precursor, NACP, Snca, Syn, α-synuclein, SNCA, PARK1, PARK4, PD1, synuclein alpha
免疫原	小鼠 Alpha-synuclein 重组蛋白
Uniprot ID	O55042
抗体亚型	IgG
纯化方式	亲和纯化
亚细胞定位	细胞质, 膜, 细胞核, 突触, 分泌型
预测分子量 / 观测分子量	14 kDa / 19 kDa

应用

WB 免疫印迹

物种: 小鼠, 大鼠
 稀释比: 1:500-1:1000
 阳性样品:

IHC/IF 免疫组织化学/免疫荧光

物种: 人, 小鼠, 大鼠, 猴
 稀释比: 1:1000-1:2000
 阳性样品: 脑, 小脑, 少突神经胶质瘤

ICC/IF 免疫细胞化学/免疫荧光

物种: 人
 稀释比: 1:500-1:1000
 阳性样品:

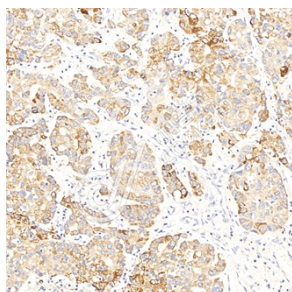
背景

Alpha-synuclein is a protein that, in humans, is encoded by the SNCA gene. It is abundant in the brain while smaller amounts are found in the heart, muscles, and other tissues. In the brain, alpha-synuclein is found mainly at the tips of nerve cells (neurons) in specialized structures called presynaptic terminals. Within these structures, alpha-synuclein interacts with phospholipids and proteins. Presynaptic terminals release chemical messengers, called neurotransmitters, from compartments known as synaptic vesicles. The release of neurotransmitters relays signals between neurons and is critical for normal brain function.

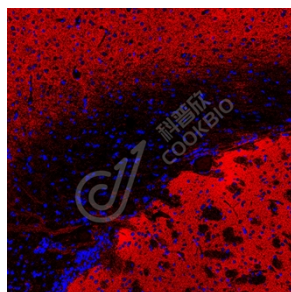
储存条件

储存条件: 自收到之日起 -20°C下储存一年, 避免反复冻融。
储存缓冲液: 含 0.15% ProClin300 防腐剂, 100 μg/mL 牛血清白蛋白和 50%甘油的磷酸盐缓冲液。

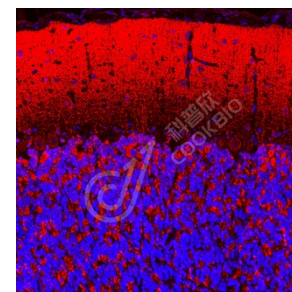
图像



IHC 检测 Alpha-synuclein 蛋白(货号 K135319).
 样品: 人少突神经胶质瘤, 4%多聚甲醛 (货号 KSG1101) 固定 12-24 小时.
 抗原修复: 柠檬酸抗原修复液(干粉, pH 6.0) (KSG1201), 98°C, 20 分钟.
 一抗: 1:1500 稀释, 4°C 孵育过夜.
 二抗: S-*vision* 免疫组化多聚二抗(山羊抗兔), 即用型 (货号 KB3906), 室温孵育 20 分钟.



IF 检测 Alpha-synuclein 蛋白(货号 K135319)(红色).
 样品: 小鼠脑, 4%多聚甲醛 (货号 KSG1101) 固定 12-24 小时.
 抗原修复: Tris-EDTA 抗原修复液(pH 9.0) (KSG1203), 98°C, 20 分钟.
 封闭: 3% BSA (货号 KSGC305010) 的 PBS 溶液, 室温孵育 30 分钟.
 一抗: 1:1500 稀释, 4°C 孵育过夜.
 二抗: Cy3 标记山羊抗兔 IgG (H+L) (货号 KB63909), 1:300 稀释, 室温孵育 1 小时.



IF 检测 Alpha-synuclein 蛋白(货号 K135319)(红色).
 样品: 大鼠小脑, 4%多聚甲醛 (货号 KSG1101) 固定 12-24 小时.
 抗原修复: Tris-EDTA 抗原修复液(pH 9.0) (KSG1203), 98°C, 20 分钟.
 封闭: 3% BSA (货号 KSGC305010) 的 PBS 溶液, 室温孵育 30 分钟.
 一抗: 1:1500 稀释, 4°C 孵育过夜.
 二抗: Cy3 标记山羊抗兔 IgG (H+L) (货号 KB63909), 1:300 稀释, 室温孵育 1 小时.

For Research Use Only!

Ver. No.: V1-202603