

# Anti-Stathmin 1 兔多克隆抗体

K135352 -20°C



## 产品信息

蛋白质全称	微管解聚蛋白
别名	STMN1, C1orf215, LAP18, Lag, OP18, PP17, PP19, PR22, SMN, stathmin 1
免疫原	KLH 偶联的小鼠 Stathmin 1 合成肽
Uniprot ID	P54227
抗体亚型	IgG
纯化方式	亲和纯化
亚细胞定位	细胞质

## 应用

### IHC/IF 免疫组织化学/免疫荧光

物种: 小鼠, 大鼠

稀释比: 1: 300-1: 3000

阳性样品: 脑, 睾丸

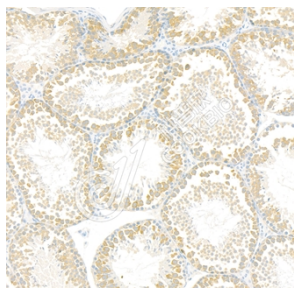
## 背景

Stathmin is a highly conserved 17 kDa protein that is crucial for the regulation of the cell cytoskeleton. The cytoskeleton is made up of long hollow cylinders named microtubules. These microtubules are made up of alpha and beta tubulin heterodimers. The changes in cytoskeleton are known as microtubule dynamics; the addition of the tubulin subunits lead to polymerisation and their loss, depolymerisation. Stathmin regulates these by promoting depolymerization of microtubules or preventing polymerization of tubulin heterodimers.

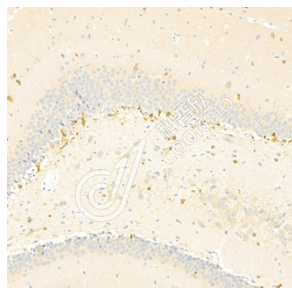
## 储存条件

**储存条件:** 自收到之日起 -20°C下储存一年, 避免反复冻融。  
**储存缓冲液:** 含 0.15% ProClin300 防腐剂, 100 µg/mL 牛血清白蛋白和 50%甘油的磷酸盐缓冲液。

## 图像



IHC 检测 Stathmin 1 蛋白(货号 K135352).  
 样品: 小鼠睾丸, 4%多聚甲醛 (货号 KSG1101) 固定 12-24 小时.  
 抗原修复: 柠檬酸抗原修复液(干粉, pH 6.0) (KSG1201), 98°C, 20 分钟.  
 一抗: 1: 1700 稀释, 4°C 孵育过夜.  
 二抗: S-vision 免疫组化多聚二抗(山羊抗兔), 即用型 (货号 KB3906), 室温孵育 20 分钟.



IHC 检测 Stathmin 1 蛋白(货号 K135352).  
 样品: 大鼠脑, 4%多聚甲醛 (货号 KSG1101) 固定 12-24 小时.  
 抗原修复: 柠檬酸抗原修复液(干粉, pH 6.0) (KSG1201), 98°C, 20 分钟.  
 一抗: 1: 1700 稀释, 4°C 孵育过夜.  
 二抗: S-vision 免疫组化多聚二抗(山羊抗兔), 即用型 (货号 KB3906), 室温孵育 20 分钟.

For Research Use Only!

Ver. No.: V1-202603