

Anti-NBR1 兔多克隆抗体

K135364 -20°C



产品信息

蛋白质全称	BRCA1 相邻基因 1 蛋白
别名	Nbr1, NBR1, 1A1-3B, IAI3B, M17S2, MIG19, neighbor of BRCA1 gene 1, autophagy cargo receptor, NBR1 autophagy cargo receptor
免疫原	小鼠 NBR1 重组蛋白
Uniprot ID	P97432
抗体亚型	IgG
纯化方式	亲和纯化
亚细胞定位	细胞质

应用

IHC/IF 免疫组织化学/免疫荧光

物种：人

稀释比：1: 500-1: 4000

阳性样品：结肠癌，胃癌

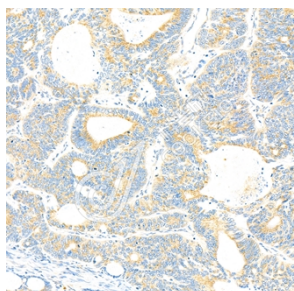
背景

Proto-oncogene tyrosine-protein kinase Src is a non-receptor tyrosine kinase protein encoded by the SRC gene. This gene is highly similar to the v-src gene of Rous sarcoma virus. This proto-oncogene may play a role in the regulation of embryonic development and cell growth. The protein encoded by this gene is a tyrosine-protein kinase whose activity can be inhibited by phosphorylation by c-SRC kinase. Mutations in this gene could be involved in the malignant progression of colon cancer.

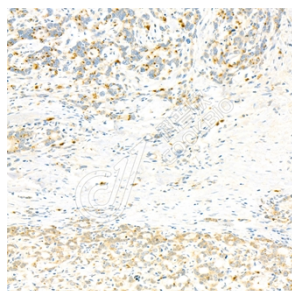
储存条件

储存条件：自收到之日起 -20°C 下储存一年，避免反复冻融。
储存缓冲液：含 0.15% ProClin300 防腐剂, 100 µg/mL 牛血清白蛋白和 50% 甘油的磷酸盐缓冲液。

图像



IHC 检测 NBR1 蛋白(货号 K135364).
 样品：人结肠癌, 4%多聚甲醛 (货号 KSG1101) 固定 12-24 小时。
 抗原修复：柠檬酸抗原修复液(干粉, pH 6.0) (KSG1201), 98°C, 20 分钟。
 一抗：1: 2300 稀释, 4°C 孵育过夜。
 二抗：S-vision 免疫组化多聚二抗(山羊抗兔), 即用型 (货号 KB3906), 室温孵育 20 分钟。



IHC 检测 NBR1 蛋白(货号 K135364).
 样品：人胃癌, 4%多聚甲醛 (货号 KSG1101) 固定 12-24 小时。
 抗原修复：柠檬酸抗原修复液(干粉, pH 6.0) (KSG1201), 98°C, 20 分钟。
 一抗：1: 2300 稀释, 4°C 孵育过夜。
 二抗：S-vision 免疫组化多聚二抗(山羊抗兔), 即用型 (货号 KB3906), 室温孵育 20 分钟。

For Research Use Only!

Ver. No.: V1-202603