

Anti-RUNX1/AML1 兔多克隆抗体

K135391 -20°C



产品信息

蛋白质全称	Runt 相关转录因子 1
别名	Runx1, RUNX1, AML1, AML1-EVI-1, AMLCR1, CBF2alpha, CBFA2, EVI-1, PEBP2aB, PEBP2alpha, runt related transcription factor 1
免疫原	小鼠 Runt-related transcription factor 1 重组蛋白
Uniprot ID	Q03347
抗体亚型	IgG
纯化方式	亲和纯化
亚细胞定位	细胞核, 细胞质 (β亚基)

应用

IHC/IF 免疫组织化学/免疫荧光

物种: 小鼠, 大鼠

稀释比: 1: 200-1: 1000

阳性样品: 淋巴结, 抗原刺激脾脏模型, 胎盘

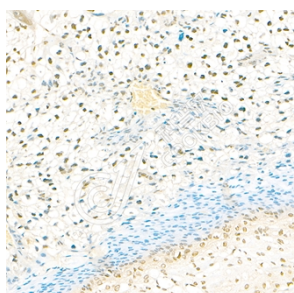
背景

Runt-related transcription factor 1 (RUNX1) is a transcription factor that regulates the differentiation of hematopoietic stem cells into mature blood cells. In addition it plays a major role in the development of the neurons that transmit pain. It belongs to the Runt-related transcription factor (RUNX) family of genes which are also called core binding factor- α (CBF α). RUNX proteins form a heterodimeric complex with CBF β which confers increased DNA binding and stability to the complex.

储存条件

储存条件: 自收到之日起 -20°C下储存一年, 避免反复冻融。
储存缓冲液: 含 0.15% ProClin300 防腐剂, 100 μ g/mL 牛血清白蛋白和 50%甘油的磷酸盐缓冲液。

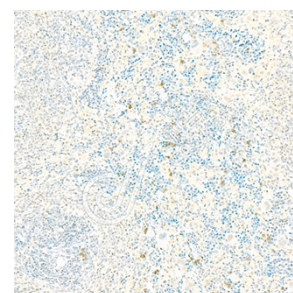
图像



IHC 检测 RUNX1/AML1 蛋白(货号 K135391).
 样品: 小鼠胎盘, 4%多聚甲醛 (货号 KSG1101) 固定 12-24 小时.
 抗原修复: 柠檬酸抗原修复液(干粉, pH 6.0) (KSG1201), 98°C, 20 分钟.
 一抗: 1: 600 稀释, 4°C 孵育过夜.
 二抗: S-vision 免疫组化多聚二抗(山羊抗兔), 即用型 (货号 KB3906), 室温孵育 20 分钟.



IHC 检测 RUNX1/AML1 蛋白(货号 K135391).
 样品: 大鼠淋巴结, 4%多聚甲醛 (货号 KSG1101) 固定 12-24 小时.
 抗原修复: 柠檬酸抗原修复液(干粉, pH 6.0) (KSG1201), 98°C, 20 分钟.
 一抗: 1: 600 稀释, 4°C 孵育过夜.
 二抗: S-vision 免疫组化多聚二抗(山羊抗兔), 即用型 (货号 KB3906), 室温孵育 20 分钟.



IHC 检测 RUNX1/AML1 蛋白(货号 K135391).
 样品: 大鼠抗原刺激脾脏模型, 4%多聚甲醛 (货号 KSG1101) 固定 12-24 小时.
 抗原修复: 柠檬酸抗原修复液(干粉, pH 6.0) (KSG1201), 98°C, 20 分钟.
 一抗: 1: 600 稀释, 4°C 孵育过夜.
 二抗: S-vision 免疫组化多聚二抗(山羊抗兔), 即用型 (货号 KB3906), 室温孵育 20 分钟.

For Research Use Only!

Ver. No.: V1-202603