

Anti-Carma 1/CARD11 兔多克隆抗体

K135484 -20°C



产品信息

蛋白质全称	含 Caspase 募集结构域蛋白 11
别名	Card11, CARD11, BENTA, BIMP3, CARMA1, IMD11, PPBL, Caspase recruitment domain family member 11, IMD11A
免疫原	小鼠 CARD11 重组蛋白
Uniprot ID	Q8CIS0
抗体亚型	IgG
纯化方式	亲和纯化
亚细胞定位	细胞质

应用

IHC/IF 免疫组织化学/免疫荧光

物种：人，小鼠，大鼠

稀释比：1: 150-1: 600

阳性样品：脑，结肠

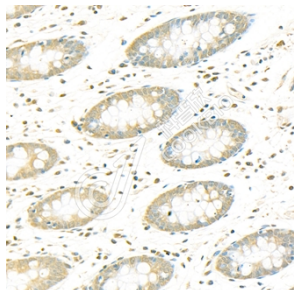
背景

Caspase recruitment domain-containing protein 11 is a protein encoded by the CARD11 gene. The protein belongs to the membrane-associated guanylate kinase (MAGUK) family, a class of proteins that functions as molecular scaffolds for the assembly of multiprotein complexes at specialized regions of the plasma membrane. This protein is also a member of the CARD protein family, which is defined by carrying a characteristic caspase-associated recruitment domain (CARD). This protein has a domain structure similar to that of CARD14 protein.

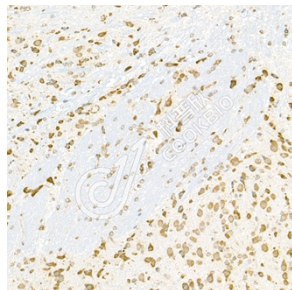
储存条件

储存条件：自收到之日起 -20°C下储存一年，避免反复冻融。
储存缓冲液：含 0.15% ProClin300 防腐剂, 100 µg/mL 牛血清白蛋白和 50%甘油的磷酸盐缓冲液。

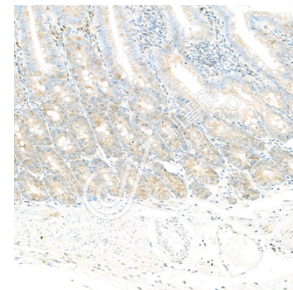
图像



IHC 检测 Carma 1/CARD11 蛋白(货号 K135484).
 样品：人结肠, 4%多聚甲醛 (货号 KSG1101) 固定 12-24 小时。
 抗原修复：柠檬酸抗原修复液(干粉, pH 6.0) (KSG1201), 98°C, 20 分钟。
 一抗：1: 400 稀释, 4°C 孵育过夜。
 二抗：S-vision 免疫组化多聚二抗(山羊抗兔), 即用型 (货号 KB3906), 室温孵育 20 分钟。



IHC 检测 Carma 1/CARD11 蛋白(货号 K135484).
 样品：小鼠脑, 4%多聚甲醛 (货号 KSG1101) 固定 12-24 小时。
 抗原修复：柠檬酸抗原修复液(干粉, pH 6.0) (KSG1201), 98°C, 20 分钟。
 一抗：1: 400 稀释, 4°C 孵育过夜。
 二抗：S-vision 免疫组化多聚二抗(山羊抗兔), 即用型 (货号 KB3906), 室温孵育 20 分钟。



IHC 检测 Carma 1/CARD11 蛋白(货号 K135484).
 样品：大鼠结肠, 4%多聚甲醛 (货号 KSG1101) 固定 12-24 小时。
 抗原修复：柠檬酸抗原修复液(干粉, pH 6.0) (KSG1201), 98°C, 20 分钟。
 一抗：1: 400 稀释, 4°C 孵育过夜。
 二抗：S-vision 免疫组化多聚二抗(山羊抗兔), 即用型 (货号 KB3906), 室温孵育 20 分钟。

For Research Use Only!

Ver. No.: V1-202603