

# Anti-KPNB1 兔多克隆抗体

K135490 -20°C



## 产品信息

蛋白质全称	核转运蛋白亚基 beta-1
别名	Kpnb1, KPNB1, IMB1, IPO1, IPOB, Impnb, NTF97, karyopherin subunit beta 1
免疫原	小鼠 KPNB1 重组蛋白
Uniprot ID	P70168
抗体亚型	IgG
纯化方式	亲和纯化
亚细胞定位	细胞核

## 应用

### IHC/IF 免疫组织化学/免疫荧光

物种: 小鼠, 大鼠

稀释比: 1: 500-1: 2500

阳性样品: 脑

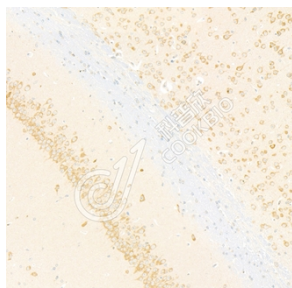
## 背景

Forms a complex with an importin alpha subunit. Forms a heterodimer with IPO7. Interacts with IPO7, SNUPN, RPL23A and XPO1. The KPNB1/IPO7 heterodimer interacts with H1 histone. Interacts with H2A, H2B, H3 and H4 histones (By similarity). Component of an import snRNP complex composed of KPNB1, SNUPN, SMN1 and ZNF259. Component of a nuclear export receptor complex composed of KPNB1, Ran, SNUPN and XPO1. Binds to HIV-1 Rev and Tat. Interacts with HTLV-1 Rex. Interacts with SRY. Interacts with PRKCI/atypical protein kinase C iota. Interacts with human respiratory syncytial virus (HRSV) protein M. Interacts with KPNA7.

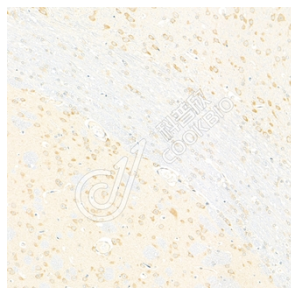
## 储存条件

**储存条件:** 自收到之日起 -20°C下储存一年, 避免反复冻融。  
**储存缓冲液:** 含 0.15% ProClin300 防腐剂, 100 µg/mL 牛血清白蛋白和 50%甘油的磷酸盐缓冲液。

## 图像



IHC 检测 KPNB1 蛋白(货号 K135490).  
 样品: 小鼠脑, 4%多聚甲醛 (货号 KSG1101) 固定 12-24 小时.  
 抗原修复: 柠檬酸抗原修复液(干粉, pH 6.0) (KSG1201), 98°C, 20 分钟.  
 一抗: 1: 1500 稀释, 4°C 孵育过夜.  
 二抗: S-vision 免疫组化多聚二抗(山羊抗兔),即用型 (货号 KB3906), 室温孵育 20 分钟.



IHC 检测 KPNB1 蛋白(货号 K135490).  
 样品: 大鼠脑, 4%多聚甲醛 (货号 KSG1101) 固定 12-24 小时.  
 抗原修复: 柠檬酸抗原修复液(干粉, pH 6.0) (KSG1201), 98°C, 20 分钟.  
 一抗: 1: 1500 稀释, 4°C 孵育过夜.  
 二抗: S-vision 免疫组化多聚二抗(山羊抗兔),即用型 (货号 KB3906), 室温孵育 20 分钟.

For Research Use Only!

Ver. No.: V1-202603