

Anti-ATG3 兔多克隆抗体

K135517 -20°C



产品信息

蛋白质全称	泛素样结合酶 ATG3
别名	Autophagy-related protein 3, Protein PC3-96, APG3-like, hApp3, ATG3, APG3, APG3L
免疫原	KLH 偶联的小鼠 ATG3 合成肽
Uniprot ID	Q9CPX6
抗体亚型	IgG
纯化方式	亲和纯化
预测分子量 / 观测分子量	36 kDa / 40 kDa

应用

WB 免疫印迹

物种：小鼠，大鼠

稀释比：1: 500-1: 1000

阳性样品：骨骼肌

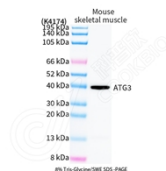
背景

ATG3 (APG3) is a widely expressed conjugating enzyme for APG8 lipidation, an essential step for the initiation of autophagy. Autophagy, the process of bulk degradation of cellular proteins through an autophagosomal-lysosomal pathway is important for normal growth control and may be defective in tumor cells. Autophagy is involved in the preservation of cellular nutrients under starvation conditions as well as the normal turnover of cytosolic components.

储存条件

储存条件：自收到之日起 -20°C下储存一年，避免反复冻融。
储存缓冲液：含 0.15% ProClin300 防腐剂, 100 μg/mL 牛血清白蛋白和 50%甘油的磷酸盐缓冲液。

图像



WB 检测 ATG3 蛋白(货号 K135517).
 样品：经 RIPA 裂解液(货号 KSG2002)处理的蛋白质。
 封闭：3%脱脂牛奶(货号 KSGC310001)溶于 TBST 溶液，室温孵育 1 小时。
 一抗：1: 1000 稀释，4°C 孵育过夜。
 二抗：HRP 标记山羊抗兔 IgG (H+L) (货号 KB69909)，1: 5000 稀释，室温孵育 1 小时。

For Research Use Only!

Ver. No.: V1-202603