

# Anti-ENO1 兔多克隆抗体

K135526 -20°C



## 产品信息

蛋白质全称	α-烯醇酶
别名	2-phospho-D-glycerate hydro-lyase, Enolase 1, Non-neural enolase, NNE, Eno1, Eno-1, ENO1, ENO1L1, Enolase alpha, MBP 1, MBPB1, PPH, HEL-S-17
免疫原	KLH 偶联的小鼠 ENO1 合成肽
Uniprot ID	P17182
抗体亚型	IgG
纯化方式	亲和纯化
亚细胞定位	细胞膜, 细胞质, 细胞核
预测分子量 / 观测分子量	48 kDa / 48 kDa

## 应用

### WB 免疫印迹

物种: 人, 小鼠, 大鼠  
 稀释比: 1: 500-1: 1000  
 阳性样品: 脾

### IHC/IF 免疫组织化学/免疫荧光

物种: 小鼠, 大鼠  
 稀释比: 1: 1000-1: 4000  
 阳性样品: LPS 诱导的脓毒症模型肺

## 背景

The ENO1 is a multifunctional enzyme that plays a role in glycolysis, plays a part in various processes such as growth control, hypoxia tolerance and allergic responses. May also function in the intravascular and pericellular fibrinolytic system due to its ability to serve as a receptor and activator of plasminogen on the cell surface of several cell-types such as leukocytes and neurons. Stimulates immunoglobulin production.

## 储存条件

**储存条件:** 自收到之日起 -20°C下储存一年, 避免反复冻融。  
**储存缓冲液:** 含 0.15% ProClin300 防腐剂, 100 μg/mL 牛血清白蛋白和 50%甘油的磷酸盐缓冲液。

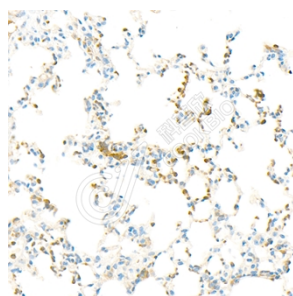
## 图像



WB 检测 ENO1 蛋白(货号 K135526).

样品: 经 RIPA 裂解液(货号 KSG2002)处理的蛋白质。  
 封闭: 3%脱脂牛奶(货号 KSGC310001)溶于 TBST 溶液, 室温孵育 1 小时。

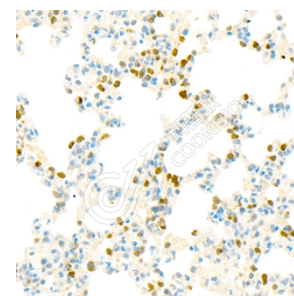
一抗: 1: 500 稀释, 4°C 孵育过夜。  
 二抗: HRP 标记山羊抗兔 IgG (H+L) (货号 KB69909), 1: 5000 稀释, 室温孵育 1 小时。



IHC 检测 ENO1 蛋白(货号 K135526).

样品: 小鼠 LPS 诱导的脓毒症模型肺, 4%多聚甲醛 (货号 KSG1101) 固定 12-24 小时。  
 抗原修复: 柠檬酸抗原修复液(干粉, pH 6.0) (KSG1201), 98°C, 20 分钟。

一抗: 1: 2500 稀释, 4°C 孵育过夜。  
 二抗: S-vision 免疫组化多聚二抗(山羊抗兔), 即用型 (货号 KB3906), 室温孵育 20 分钟。



IHC 检测 ENO1 蛋白(货号 K135526).

样品: 大鼠 LPS 诱导的脓毒症模型肺, 4%多聚甲醛 (货号 KSG1101) 固定 12-24 小时。  
 抗原修复: 柠檬酸抗原修复液(干粉, pH 6.0) (KSG1201), 98°C, 20 分钟。

一抗: 1: 2500 稀释, 4°C 孵育过夜。  
 二抗: S-vision 免疫组化多聚二抗(山羊抗兔), 即用型 (货号 KB3906), 室温孵育 20 分钟。

For Research Use Only!

Ver. No.: V1-202603