

Anti-RALA 兔多克隆抗体

K135622 -20°C



产品信息

蛋白质全称	Ras 相关蛋白 Ral-A
别名	RALA, RAL, RALA Ras like proto-oncogene A, RAS like proto-oncogene A
免疫原	KLH 偶联的小鼠 RALA 合成肽
Uniprot ID	P63321
抗体亚型	IgG
纯化方式	亲和纯化
预测分子量 / 观测分子量	24 kDa / 26 kDa

应用

WB 免疫印迹

物种：人，小鼠，大鼠

稀释比：1: 500-1: 1000

阳性样品：肺

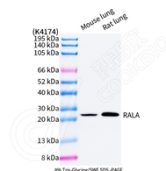
背景

RalA is a protein that in humans is encoded by the RalA gene on chromosome 7. This protein is one of two paralogs of the RalA protein, the other being RalB, and part of the Ras GTPase family. RalA functions as a molecular switch to activate a number of biological processes, majorly cell division and transport, via signaling pathways. Its biological role thus implicates it in many cancers.

储存条件

储存条件：自收到之日起 -20°C下储存一年，避免反复冻融。
储存缓冲液：含 0.15% ProClin300 防腐剂, 100 μg/mL 牛血清白蛋白和 50%甘油的磷酸盐缓冲液。

图像



WB 检测 RALA 蛋白(货号 K135622).
 样品：经 RIPA 裂解液(货号 KSG2002)处理的蛋白质。
 封闭：3%脱脂牛奶(货号 KSGC310001)溶于 TBST 溶液，室温孵育 1 小时。
 一抗：1: 1000 稀释, 4°C 孵育过夜。
 二抗：HRP 标记山羊抗兔 IgG (H+L) (货号 KB69909), 1: 5000 稀释, 室温孵育 1 小时。

For Research Use Only!

Ver. No.: V1-202603