

Anti-SFRP2 兔多克隆抗体

K135640 -20°C



产品信息

| | |
|---------------|--|
| 蛋白质全称 | 分泌型卷曲相关蛋白 2 |
| 别名 | Sfrp2, SFRP2, FRP-2, SARP1, SDF-5, Secreted frizzled related protein 2 |
| 免疫原 | 小鼠 SFRP2 重组蛋白 |
| Uniprot ID | P97299 |
| 抗体亚型 | IgG |
| 纯化方式 | 亲和纯化 |
| 预测分子量 / 观测分子量 | 33 kDa / 35 kDa |

应用

WB 免疫印迹

物种：小鼠，大鼠

稀释比：1: 500-1: 1000

阳性样品：肾

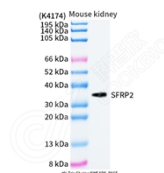
背景

Secreted frizzled-related protein 2 is a protein encoded by the SFRP2 gene. This gene encodes a member of the SFRP family that contains a cysteine-rich domain homologous to the putative Wnt-binding site of Frizzled proteins. SFRPs act as soluble modulators of Wnt signaling. Methylation of this gene is a potential marker for the presence of colorectal cancer.

储存条件

储存条件：自收到之日起 -20°C下储存一年，避免反复冻融。
储存缓冲液：含 0.15% ProClin300 防腐剂, 100 μg/mL 牛血清白蛋白和 50%甘油的磷酸盐缓冲液。

图像



WB 检测 SFRP2 蛋白(货号 K135640).
 样品：经 RIPA 裂解液(货号 KSG2002)处理的蛋白质。
 封闭：3%脱脂牛奶(货号 KSGC310001)溶于 TBST 溶液，室温孵育 1 小时。
 一抗：1: 1000 稀释, 4°C 孵育过夜。
 二抗：HRP 标记山羊抗兔 IgG (H+L) (货号 KB69909), 1: 5000 稀释, 室温孵育 1 小时。

For Research Use Only!

Ver. No.: V1-202603