

Anti-KAT1/HAT1 兔多克隆抗体

K135718 -20°C



产品信息

蛋白质全称	组蛋白乙酰转移酶 B 型催化亚基
别名	Cysteine-S-conjugate beta-lyase, Glutamine transaminase K, GTK, Kyat1, Ccbl1, KAT1, Glutamine-phenylpyruvate transaminase, Kynurenine aminotransferase 1, Kat, HAT1, Kynurenine--oxoglutarate transaminase I
免疫原	小鼠 HAT1 重组蛋白
Uniprot ID	Q8BY71
抗体亚型	IgG
纯化方式	亲和纯化
亚细胞定位	细胞核
预测分子量 / 观测分子量	48 kDa / 48 kDa

应用

WB 免疫印迹

物种: 人, 小鼠
 稀释比: 1: 500-1: 1000
 阳性样品: 胸腺

IHC/IF 免疫组织化学/免疫荧光

物种: 人, 小鼠, 大鼠
 稀释比: 1: 500-1: 2000
 阳性样品: 结肠癌, 睾丸

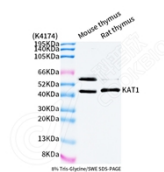
背景

Histone acetyltransferase 1, also known as HAT1, is an enzyme encoded by the HAT1 gene. The protein is a type B histone acetyltransferase (HAT) that is involved in the rapid acetylation of newly synthesized cytoplasmic histones, which are, in turn, imported into the nucleus for de novo deposition onto nascent DNA chains. Histone acetylation, in particular, of histone H4, plays an important role in replication-dependent chromatin assembly. To be specific, this HAT can acetylate soluble but not nucleosomal histone H4 at lysines 5 and 12, and, to a lesser degree, histone H2A at lysine 5.

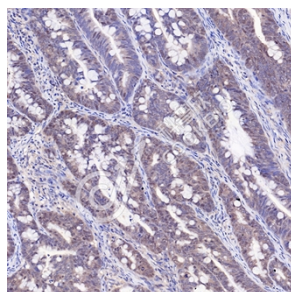
储存条件

储存条件: 自收到之日起 -20°C 下储存一年, 避免反复冻融。
储存缓冲液: 含 0.15% ProClin300 防腐剂, 100 µg/mL 牛血清白蛋白和 50% 甘油的磷酸盐缓冲液。

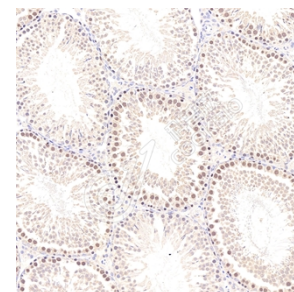
图像



WB 检测 KAT1/HAT1 蛋白(货号 K135718).
 样品: 经 RIPA 裂解液(货号 KSG2002)处理的蛋白质.
 封闭: 3% 脱脂牛奶(货号 KSGC310001)溶于 TBST 溶液, 室温孵育 1 小时.
 一抗: 1: 1000 稀释, 4°C 孵育过夜.
 二抗: HRP 标记山羊抗兔 IgG (H+L) (货号 KB69909), 1: 5000 稀释, 室温孵育 1 小时.



IHC 检测 KAT1/HAT1 蛋白(货号 K135718).
 样品: 人结肠癌, 4% 多聚甲醛 (货号 KSG1101) 固定 12-24 小时.
 抗原修复: 柠檬酸抗原修复液(干粉, pH 6.0) (KSG1201), 98°C, 20 分钟.
 一抗: 1: 1300 稀释, 4°C 孵育过夜.
 二抗: S-vision 免疫组化多聚二抗(山羊抗兔), 即用型 (货号 KB3906), 室温孵育 20 分钟.



IHC 检测 KAT1/HAT1 蛋白(货号 K135718).
 样品: 大鼠睾丸, 4% 多聚甲醛 (货号 KSG1101) 固定 12-24 小时.
 抗原修复: 柠檬酸抗原修复液(干粉, pH 6.0) (KSG1201), 98°C, 20 分钟.
 一抗: 1: 1300 稀释, 4°C 孵育过夜.
 二抗: S-vision 免疫组化多聚二抗(山羊抗兔), 即用型 (货号 KB3906), 室温孵育 20 分钟.

For Research Use Only!

Ver. No.: V1-202603