

# Anti-SIRP alpha 兔多克隆抗体

**K135742** -20°C


## 产品信息

|               |   |
|---------------|---|
| 蛋白质全称         | 酪氨酸蛋白磷酸酶非受体型底物 1  |
| 别名            | BIT, CD172A, Inhibitory receptor SHPS 1, Macrophage fusion receptor, MFR, MyD 1 antigen, MYD1, P84, PTPNS1, SHP substrate 1, SHPS 1, SHPS1, SIRP, SIRP ALPHA 1, Sirp alpha 2, Sirp alpha 3, SIRPA, Sirpa, MYD-1, SIRPα, Signal-regulatory protein alpha |
| 免疫原           | KLH 偶联的小鼠 SIRP alpha 合成肽  |
| Uniprot ID    | P97797  |
| 抗体亚型          | IgG   |
| 纯化方式          | 亲和纯化  |
| 亚细胞定位         | 细胞膜   |
| 预测分子量 / 观测分子量 | 56 kDa / 100 kDa  |

## 应用

### WB 免疫印迹

物种: 小鼠, 大鼠  
 稀释比: 1: 500-1: 1000  
 阳性样品:

### IHC/IF 免疫组织化学/免疫荧光

物种: 小鼠, 大鼠  
 稀释比: 1: 500-1: 3600  
 阳性样品: 肾, 脾

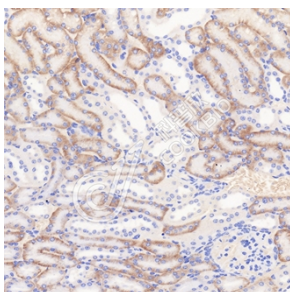
## 背景

Acts as docking protein and induces translocation of PTPN6, PTPN11 and other binding partners from the cytosol to the plasma membrane. Supports adhesion of cerebellar neurons, neurite outgrowth and glial cell attachment. May play a key role in intracellular signaling during synaptogenesis and in synaptic function (By similarity). Involved in the negative regulation of receptor tyrosine kinase-coupled cellular responses induced by cell adhesion, growth factors or insulin. Mediates negative regulation of phagocytosis, mast cell activation and dendritic cell activation.

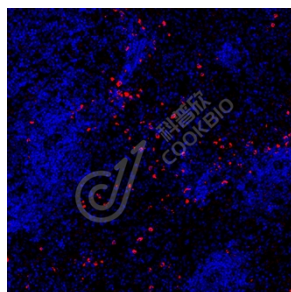
## 储存条件

**储存条件:** 自收到之日起 -20°C下储存一年, 避免反复冻融。  
**储存缓冲液:** 含 0.15% ProClin300 防腐剂, 100 μg/mL 牛血清白蛋白和 50%甘油的磷酸盐缓冲液。

## 图像



IHC 检测 SIRP alpha 蛋白(货号 K135742).  
 样品: 小鼠肾, 4%多聚甲醛 (货号 KSG1101) 固定 12-24 小时.  
 抗原修复: 柠檬酸抗原修复液(干粉, pH 6.0) (KSG1201), 98°C, 20 分钟.  
 一抗: 1: 2100 稀释, 4°C 孵育过夜.  
 二抗: S-vision 免疫组化多聚二抗(山羊抗兔), 即用型 (货号 KB3906), 室温孵育 20 分钟.



IF 检测 SIRP alpha 蛋白(货号 K135742)(红色).  
 样品: 大鼠脾, 4%多聚甲醛 (货号 KSG1101) 固定 12-24 小时.  
 抗原修复: Tris-EDTA 抗原修复液(pH 9.0) (KSG1203), 98°C, 20 分钟.  
 封闭: 3% BSA (货号 KSGC305010) 的 PBS 溶液, 室温孵育 30 分钟.  
 一抗: 1: 2100 稀释, 4°C 孵育过夜.  
 二抗: Cy3 标记山羊抗兔 IgG (H+L) (货号 KB63909), 1: 300 稀释, 室温孵育 1 小时.

For Research Use Only!

Ver. No.: V1-202603