

Anti-Telomerase reverse transcriptase 兔多克隆抗体

K135745 -20°C



产品信息

蛋白质全称	端粒酶逆转录酶
别名	Tert, TERT, CMM9, DKCA2, DKCB4, EST2, PFBMFT1, TCS1, TP2, TRT, hEST2, hTRT, Telomerase reverse transcriptase
免疫原	KLH 偶联的小鼠 TERT 合成肽
Uniprot ID	O70372
抗体亚型	IgG
纯化方式	亲和纯化
亚细胞定位	细胞核

应用

IHC/IF 免疫组织化学/免疫荧光

物种: 大鼠

稀释比: 1: 500-1: 3000

阳性样品: 心, 肺

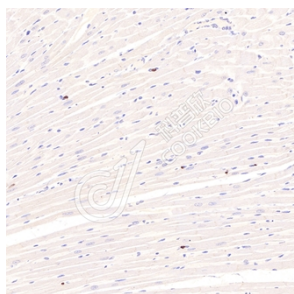
背景

Telomerase is a ribonucleoprotein enzyme essential for the replication of chromosome termini in most eukaryotes. Active in progenitor and cancer cells. Inactive, or very low activity, in normal somatic cells. Catalytic component of the telomerase holoenzyme complex whose main activity is the elongation of telomeres by acting as a reverse transcriptase that adds simple sequence repeats to chromosome ends by copying a template sequence within the RNA component of the enzyme.

储存条件

储存条件: 自收到之日起 -20°C下储存一年, 避免反复冻融。
储存缓冲液: 含 0.15% ProClin300 防腐剂, 100 µg/mL 牛血清白蛋白和 50%甘油的磷酸盐缓冲液。

图像



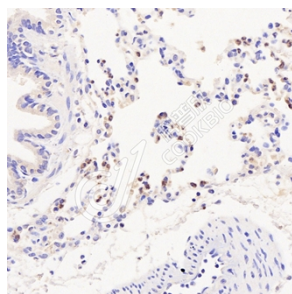
IHC 检测 Telomerase reverse transcriptase 蛋白(货号 K135745).

样品: 大鼠心, 4%多聚甲醛 (货号 KSG1101) 固定 12-24 小时。

抗原修复: 柠檬酸抗原修复液(干粉, pH 6.0) (KSG1201), 98°C, 20 分钟。

一抗: 1: 1800 稀释, 4°C 孵育过夜。

二抗: S-vision 免疫组化多聚二抗(山羊抗兔),即用型 (货号 KB3906), 室温孵育 20 分钟。



IHC 检测 Telomerase reverse transcriptase 蛋白(货号 K135745).

样品: 大鼠肺, 4%多聚甲醛 (货号 KSG1101) 固定 12-24 小时。

抗原修复: 柠檬酸抗原修复液(干粉, pH 6.0) (KSG1201), 98°C, 20 分钟。

一抗: 1: 1800 稀释, 4°C 孵育过夜。

二抗: S-vision 免疫组化多聚二抗(山羊抗兔),即用型 (货号 KB3906), 室温孵育 20 分钟。

For Research Use Only!

Ver. No.: V1-202603