

# Anti-Palladin 兔多克隆抗体

K135778 -20°C



## 产品信息

蛋白质全称	细胞骨架相关蛋白 Palladin
别名	Pallid, PALLD, CGI-151, CGI151, MYN, PNCA1, SIH002, palladin, cytoskeletal associated protein
免疫原	小鼠 Palladin 重组蛋白
Uniprot ID	Q9ET54
抗体亚型	IgG
纯化方式	亲和纯化
亚细胞定位	细胞质
预测分子量 / 观测分子量	108 kDa / 108 kDa

## 应用

### WB 免疫印迹

物种: 小鼠, 大鼠  
 稀释比: 1: 1000-1: 1500  
 阳性样品: 骨骼肌

### IHC/IF 免疫组织化学/免疫荧光

物种: 人, 小鼠, 大鼠  
 稀释比: 1: 250-1: 2000  
 阳性样品: 脑, 皮肤

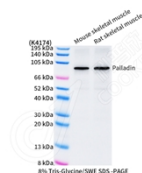
## 背景

Palladin is a protein encoded by the PALLD gene. Palladin is a component of actin-containing microfilaments that control cell shape, adhesion, and contraction. Palladin's precise biological role is poorly understood, but it has been shown to play a role in cytoskeletal organization, embryonic development, cell motility, scar formation in the skin, and nerve cell development.

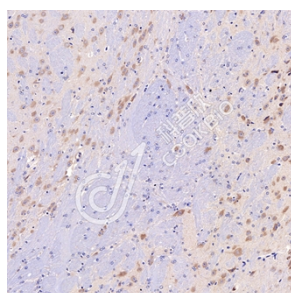
## 储存条件

**储存条件:** 自收到之日起 -20°C下储存一年, 避免反复冻融。  
**储存缓冲液:** 含 0.15% ProClin300 防腐剂, 100 μg/mL 牛血清白蛋白和 50%甘油的磷酸盐缓冲液。

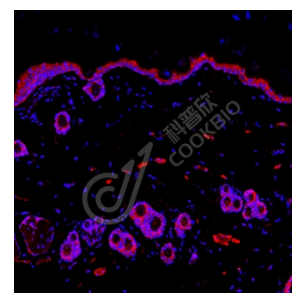
## 图像



WB 检测 Palladin 蛋白(货号 K135778).  
 样品: 经 RIPA 裂解液(货号 KSG2002)处理的蛋白质.  
 封闭: 3%脱脂牛奶(货号 KSGC310001)溶于 TBST 溶液, 室温孵育 1 小时.  
 一抗: 1: 1000 稀释, 4°C 孵育过夜.  
 二抗: HRP 标记山羊抗兔 IgG (H+L) (货号 KB69909), 1: 5000 稀释, 室温孵育 1 小时。



IHC 检测 Palladin 蛋白(货号 K135778).  
 样品: 小鼠脑, 4%多聚甲醛 (货号 KSG1101) 固定 12-24 小时.  
 抗原修复: 柠檬酸抗原修复液(干粉, pH 6.0) (KSG1201), 98°C, 20 分钟.  
 一抗: 1: 1100 稀释, 4°C 孵育过夜.  
 二抗: S-visualization 免疫组化多聚二抗(山羊抗兔), 即用型 (货号 KB3906), 室温孵育 20 分钟。



IF 检测 Palladin 蛋白(货号 K135778)(红色).  
 样品: 大鼠皮肤, 4%多聚甲醛 (货号 KSG1101) 固定 12-24 小时.  
 抗原修复: Tris-EDTA 抗原修复液(pH 9.0) (KSG1203), 98°C, 20 分钟.  
 封闭: 3% BSA (货号 KSGC305010) 的 PBS 溶液, 室温孵育 30 分钟.  
 一抗: 1: 1100 稀释, 4°C 孵育过夜.  
 二抗: Cy3 标记山羊抗兔 IgG (H+L) (货号 KB63909), 1: 300 稀释, 室温孵育 1 小时。

For Research Use Only!

Ver. No.: V1-202603