

Anti-MRP1 兔多克隆抗体

K135823 -20°C



产品信息

蛋白质全称	多药耐药相关蛋白 1
别名	ATP-binding cassette sub-family C member 1, Leukotriene C(4) transporter, ABCC1, ABCC, LTC4 transporter, ABC29, ABCC 1, GSX, Multidrug resistance associated protein 1, Multidrug resistance protein, MRP, Multiple drug resistance protein 1, Abcc1, Mrp1
免疫原	KLH 偶联的人 MRP1 合成肽
Uniprot ID	P33527
抗体亚型	IgG
纯化方式	亲和纯化
亚细胞定位	细胞膜

应用

IHC/IF 免疫组织化学/免疫荧光

物种: 人, 小鼠

稀释比: 1: 500-1: 2000

阳性样品: 肺癌, 胃

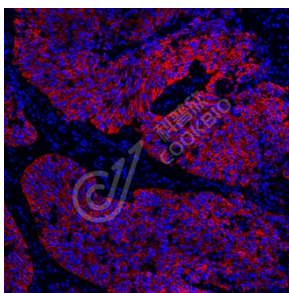
背景

MRP1 is a member of the MRP subfamily of ATPbindingcassette (ABC) transporters . MRP1 protein functions as an organic anion transporter. It has a broad range of substrates, including antineoplastic or therapeutic agent sand the glutathione (GSH) conjugates of these compounds. MRP1 also transports physiological substrates such as folates, GSH and GSH disulfide (GSSG) conjugates of steroids,leukotrienes and prostaglandins. Although MRP1 is generally expressed in normaltissue, upregulation of MRP1 has been found in avariety of solid tumors, including small cell lung cancer, breast cancer, and prostate cancer . Research studies show that over expression of MRP1 facilitates the elimination of therapeutic agents from cancer cells and confers drug resistance in those patients.

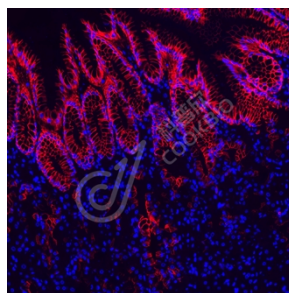
储存条件

储存条件: 自收到之日起 -20°C下储存一年, 避免反复冻融。
储存缓冲液: 含 0.15% ProClin300 防腐剂, 100 µg/mL 牛血清白蛋白和 50%甘油的磷酸盐缓冲液。

图像



IF 检测 MRP1 蛋白(货号 K135823)(红色)。
 样品: 人肺癌, 4%多聚甲醛 (货号 KSG1101) 固定 12-24 小时。
 抗原修复: Tris-EDTA 抗原修复液(pH 9.0) (KSG1203), 98°C, 20 分钟。
 封闭: 3% BSA (货号 KSGC305010) 的 PBS 溶液, 室温孵育 30 分钟。
 一抗: 1: 1300 稀释, 4°C 孵育过夜。
 二抗: Cy3 标记山羊抗兔 IgG (H+L) (货号 KB63909), 1: 300 稀释, 室温孵育 1 小时。



IF 检测 MRP1 蛋白(货号 K135823)(红色)。
 样品: 人胃, 4%多聚甲醛 (货号 KSG1101) 固定 12-24 小时。
 抗原修复: Tris-EDTA 抗原修复液(pH 9.0) (KSG1203), 98°C, 20 分钟。
 封闭: 3% BSA (货号 KSGC305010) 的 PBS 溶液, 室温孵育 30 分钟。
 一抗: 1: 1300 稀释, 4°C 孵育过夜。
 二抗: Cy3 标记山羊抗兔 IgG (H+L) (货号 KB63909), 1: 300 稀释, 室温孵育 1 小时。

For Research Use Only!

Ver. No.: V1-202603