

# Anti-Sprouty 4/Spry-4 兔多克隆抗体

**K135940** -20°C


## 产品信息

蛋白质全称	蛋白 Sprouty 同源物 4
别名	Sprouty homolog 4 (Drosophila), HH17, Sprouty homolog 4, SPRY4, sprouty RTK signaling antagonist 4
免疫原	小鼠 Spry-4 重组蛋白
Uniprot ID	Q91WK1
抗体亚型	IgG
纯化方式	亲和纯化
预测分子量 / 观测分子量	33 kDa / 35 kDa

## 应用

### WB 免疫印迹

物种：小鼠，大鼠

稀释比：1: 500-1: 1000

阳性样品：肝

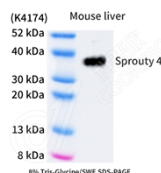
## 背景

This gene encodes a member of a family of cysteine- and proline-rich proteins, also named as Protein sprouty homolog 4, which contains one SPR (sprouty) domain and belongs to the sprouty family. SPRY4 Suppresses the insulin receptor and EGFR-transduced MAPK signaling pathway, but does not inhibit MAPK activation by a constitutively active mutant Ras. Activity of this protein probably impairs the formation of active GTP-RAS.

## 储存条件

**储存条件：**自收到之日起 -20°C下储存一年，避免反复冻融。  
**储存缓冲液：**含 0.15% ProClin300 防腐剂, 100 μg/mL 牛血清白蛋白和 50%甘油的磷酸盐缓冲液。

## 图像



WB 检测 Sprouty 4/Spry-4 蛋白(货号 K135940).  
 样品: 经 RIPA 裂解液(货号 KSG2002)处理的蛋白质.  
 封闭: 3%脱脂牛奶(货号 KSGC310001)溶于 TBST 溶液, 室温孵育 1 小时.  
 一抗: 1: 1000 稀释, 4°C 孵育过夜.  
 二抗: HRP 标记山羊抗兔 IgG (H+L) (货号 KB69909), 1: 5000 稀释, 室温孵育 1 小时.

**For Research Use Only!**
**Ver. No.: V1-202603**