

Anti-Ataxin 1 兔多克隆抗体

K135964 -20°C



产品信息

蛋白质全称	共济失调蛋白 1
别名	Spinocerebellar ataxia type 1 protein homolog, Atxn1, Sca1, SCA1D6S504E
免疫原	小鼠 Ataxin 1 重组蛋白
Uniprot ID	P54254
抗体亚型	IgG
纯化方式	亲和纯化
亚细胞定位	细胞质, 细胞核
预测分子量 / 观测分子量	84 kDa / 100 kDa

应用

WB 免疫印迹

物种: 人
 稀释比: 1: 500-1: 1000
 阳性样品: SH-SY5Y 细胞

IHC/IF 免疫组织化学/免疫荧光

物种: 小鼠, 大鼠
 稀释比: 1: 500-1: 3000
 阳性样品: 脑, 肺

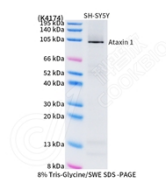
背景

Defects in ATXN1 are the cause of spinocerebellar ataxia type 1 (SCA1); also known as olivopontocerebellar atrophy I (OPCA I or OPCA1). Spinocerebellar ataxia is a clinically and genetically heterogeneous group of cerebellar disorders. Patients show progressive incoordination of gait and often poor coordination of hands, speech and eye movements, due to cerebellum degeneration with variable involvement of the brainstem and spinal cord.

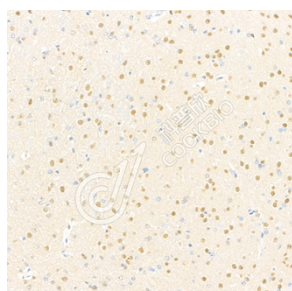
储存条件

储存条件: 自收到之日起 -20°C 下储存一年, 避免反复冻融。
储存缓冲液: 含 0.15% ProClin300 防腐剂, 100 µg/mL 牛血清白蛋白和 50% 甘油的磷酸盐缓冲液。

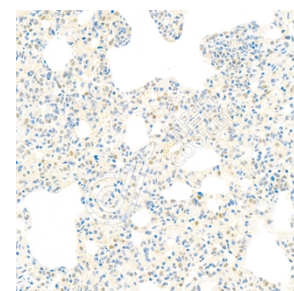
图像



WB 检测 Ataxin 1 蛋白(货号 K135964).
 样品: 经 RIPA 裂解液(货号 KSG2002)处理的蛋白质。
 封闭: 3%脱脂牛奶(货号 KSGC310001)溶于 TBST 溶液, 室温孵育 1 小时。
 一抗: 1: 1000 稀释, 4°C 孵育过夜。
 二抗: HRP 标记山羊抗兔 IgG (H+L) (货号 KB69909), 1: 5000 稀释, 室温孵育 1 小时。



IHC 检测 Ataxin 1 蛋白(货号 K135964).
 样品: 小鼠脑, 4%多聚甲醛(货号 KSG1101)固定 12-24 小时。
 抗原修复: 柠檬酸抗原修复液(干粉, pH 6.0) (KSG1201), 98°C, 20 分钟。
 一抗: 1: 1800 稀释, 4°C 孵育过夜。
 二抗: S-visualization 免疫组化多聚二抗(山羊抗兔), 即用型(货号 KB3906), 室温孵育 20 分钟。



IHC 检测 Ataxin 1 蛋白(货号 K135964).
 样品: 大鼠肺, 4%多聚甲醛(货号 KSG1101)固定 12-24 小时。
 抗原修复: 柠檬酸抗原修复液(干粉, pH 6.0) (KSG1201), 98°C, 20 分钟。
 一抗: 1: 1800 稀释, 4°C 孵育过夜。
 二抗: S-visualization 免疫组化多聚二抗(山羊抗兔), 即用型(货号 KB3906), 室温孵育 20 分钟。

For Research Use Only!

Ver. No.: V1-202603