

Anti-PFKFB2 兔多克隆抗体

K135967 -20°C



产品信息

蛋白质全称	6-磷酸果糖-2-激酶/果糖-2,6-双磷酸酶 2
别名	PFKFB2, PFK-2/FBPase-2, 6-phosphofructo-2-kinase/fructose-2,6-biphosphate 2
免疫原	小鼠 PFKFB2 重组蛋白
Uniprot ID	P70265
抗体亚型	IgG
纯化方式	亲和纯化
亚细胞定位	细胞质, 细胞核
预测分子量 / 观测分子量	60 kDa / 64 kDa

应用

WB 免疫印迹

物种: 人, 小鼠, 大鼠
 稀释比: 1: 500-1: 1000
 阳性样品:

IHC/IF 免疫组织化学/免疫荧光

物种: 小鼠, 大鼠
 稀释比: 1: 500-1: 4000
 阳性样品: 脑, 肺

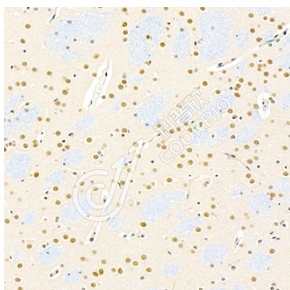
背景

The bifunctional 6-phosphofructo-2-kinase/fructose-2,6-bisphosphatase (PFK-2/FBPase or PFKFB) catalyzes the synthesis and degradation of fructose 2,6-bisphosphate and regulates its steady-state level. Fructose 2,6-bisphosphate activates phosphofructokinase, a rate-limiting enzyme in glycolysis, by allosteric regulation. Four different PFKFB isoforms (PFKFB1, PFKFB2, PFKFB3, and PFKFB4) have been identified. Research studies indicate that amino acids activate PFKFB2 through Akt-dependent phosphorylation at Ser483 on PFKFB2. In addition, androgen increases the expression of PFKFB2 in prostate cancer cells.

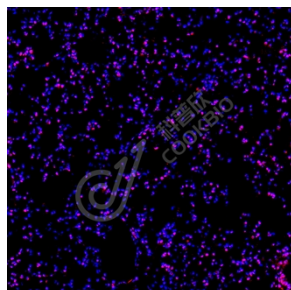
储存条件

储存条件: 自收到之日起 -20°C下储存一年, 避免反复冻融。
储存缓冲液: 含 0.15% ProClin300 防腐剂, 100 µg/mL 牛血清白蛋白和 50%甘油的磷酸盐缓冲液。

图像



IHC 检测 PFKFB2 蛋白(货号 K135967).
 样品: 大鼠脑, 4%多聚甲醛 (货号 KSG1101) 固定 12-24 小时.
 抗原修复: 柠檬酸抗原修复液(干粉, pH 6.0) (KSG1201), 98°C, 20 分钟.
 一抗: 1: 2300 稀释, 4°C 孵育过夜.
 二抗: S-vision 免疫组化多聚二抗(山羊抗兔), 即用型 (货号 KB3906), 室温孵育 20 分钟.



IF 检测 PFKFB2 蛋白(货号 K135967)(红色).
 样品: 小鼠肺, 4%多聚甲醛 (货号 KSG1101) 固定 12-24 小时.
 抗原修复: Tris-EDTA 抗原修复液(pH 9.0) (KSG1203), 98°C, 20 分钟.
 封闭: 3% BSA (货号 KSGC305010) 的 PBS 溶液, 室温孵育 30 分钟.
 一抗: 1: 2300 稀释, 4°C 孵育过夜.
 二抗: Cy3 标记山羊抗兔 IgG (H+L) (货号 KB63909), 1: 300 稀释, 室温孵育 1 小时.

For Research Use Only!

Ver. No.: V1-202603