

Anti-Mesothelin 兔多克隆抗体

K1333048 -20°C



产品信息

蛋白质全称	间皮素
别名	Pre-pro-megakaryocyte-potentiating factor, Megakaryocyte-potentiating factor, MPF, Msln, Mes, CAK1, SMR, SMRP, MAN
免疫原	KLH 偶联的小鼠 Mesothelin 合成肽
Uniprot ID	Q61468
抗体亚型	IgG
纯化方式	亲和纯化
预测分子量 / 观测分子量	69 kDa / 49 kDa

应用

WB 免疫印迹

物种：小鼠，大鼠

稀释比：1: 500-1: 1000

阳性样品：胸腺

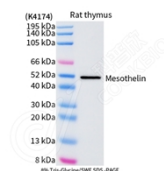
背景

Mesothelin is a glycosyl-phosphatidylinositol-anchored glycoprotein present on the cell surface of various human solid tumors. It is expressed on pleural and peritoneal mesothelial cells, but not in other non-neoplastic tissues. The mesothelin gene encodes a 69-71kDa precursor protein that is processed to a 40kDa membrane-bound protein termed mesothelin and a 31kDa shed fragment called megakaryocyte-potentiating factor (MPF) that is released from the cell.

储存条件

储存条件：自收到之日起 -20°C下储存一年，避免反复冻融。
储存缓冲液：含 0.15% ProClin300 防腐剂, 100 μg/mL 牛血清白蛋白和 50%甘油的磷酸盐缓冲液。

图像



WB 检测 Mesothelin 蛋白(货号 K1333048).
 样品：经 RIPA 裂解液(货号 KSG2002)处理的蛋白质。
 封闭：3%脱脂牛奶(货号 KSGC310001)溶于 TBST 溶液，
 室温孵育 1 小时。
 一抗：1: 1000 稀释，4°C 孵育过夜。
 二抗：HRP 标记山羊抗兔 IgG (H+L) (货号 KB69909)，1: 5000 稀释，室温孵育 1 小时。

For Research Use Only!

Ver. No.: V1-202603