

# Anti-Securin 兔多克隆抗体

K1333141 -20°C



## 产品信息

蛋白质全称	分离酶抑制蛋白 Securin
别名	Pituitary tumor-transforming gene 1 protein, Pttg1, Pttg, Cut2, EAP1, ESP1, TUTR1
免疫原	KLH 偶联的小鼠 Securin 合成肽
Uniprot ID	Q9CQJ7
抗体亚型	IgG
纯化方式	亲和纯化
亚细胞定位	细胞核, 细胞质
预测分子量 / 观测分子量	22 kDa / 26 kDa

## 应用

**WB 免疫印迹**  
 物种: 小鼠, 大鼠  
 稀释比: 1: 500-1: 1000  
 阳性样品:

**IHC/IF 免疫组织化学/免疫荧光**  
 物种: 人, 小鼠, 大鼠  
 稀释比: 1: 500-1: 2800  
 阳性样品: 胎盘, 睾丸

**ICC/IF 免疫细胞化学/免疫荧光**  
 物种: 小鼠, 大鼠  
 稀释比: 1: 50-1: 300  
 阳性样品:

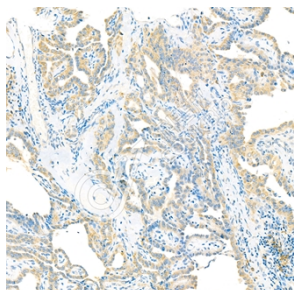
## 背景

PTTG1 is a homolog of yeast securin proteins, which prevent separins from promoting sister chromatid separation. It is an anaphase-promoting complex (APC) substrate that associates with a separin until activation of the APC. The protein has transforming activity in vitro and tumorigenic activity in vivo, and is highly expressed in various tumors. This protein contains 2 PXXP motifs, which are required for its transforming and tumorigenic activities, as well as for its stimulation of basic fibroblast growth factor expression.

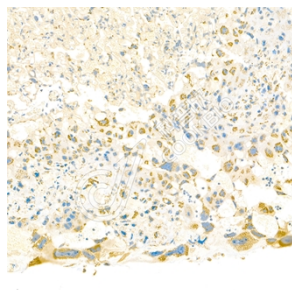
## 储存条件

**储存条件:** 自收到之日起 -20°C下储存一年, 避免反复冻融。  
**储存缓冲液:** 含 0.15% ProClin300 防腐剂, 100 μg/mL 牛血清白蛋白和 50%甘油的磷酸盐缓冲液。

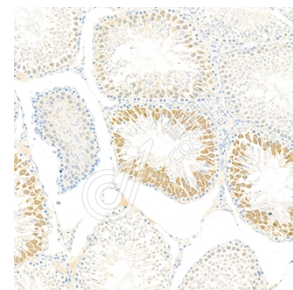
## 图像



IHC 检测 Securin 蛋白(货号 K1333141).  
 样品: 人胎盘, 4%多聚甲醛 (货号 KSG1101) 固定 12-24 小时.  
 抗原修复: 柠檬酸抗原修复液(干粉, pH 6.0) (KSG1201), 98°C, 20 分钟.  
 一抗: 1: 1700 稀释, 4°C 孵育过夜.  
 二抗: S-vision 免疫组化多聚二抗(山羊抗兔), 即用型 (货号 KB3906), 室温孵育 20 分钟.



IHC 检测 Securin 蛋白(货号 K1333141).  
 样品: 小鼠胎盘, 4%多聚甲醛 (货号 KSG1101) 固定 12-24 小时.  
 抗原修复: 柠檬酸抗原修复液(干粉, pH 6.0) (KSG1201), 98°C, 20 分钟.  
 一抗: 1: 1700 稀释, 4°C 孵育过夜.  
 二抗: S-vision 免疫组化多聚二抗(山羊抗兔), 即用型 (货号 KB3906), 室温孵育 20 分钟.



IHC 检测 Securin 蛋白(货号 K1333141).  
 样品: 大鼠睾丸, 4%多聚甲醛 (货号 KSG1101) 固定 12-24 小时.  
 抗原修复: 柠檬酸抗原修复液(干粉, pH 6.0) (KSG1201), 98°C, 20 分钟.  
 一抗: 1: 1700 稀释, 4°C 孵育过夜.  
 二抗: S-vision 免疫组化多聚二抗(山羊抗兔), 即用型 (货号 KB3906), 室温孵育 20 分钟.

For Research Use Only!

Ver. No.: V1-202603