

Anti-S100 alpha 2/S100A2 兔多克隆抗体

K1333231 -20°C



产品信息

蛋白质全称	S100 钙结合蛋白 A2
别名	CAN19, MGC111539, Protein S 100L, S100A2, S100L, S100 calcium binding protein A2, S100a2, S100 alpha 2, CAN19, S100L
免疫原	KLH 偶联的小鼠 Protein S100-A2 合成肽
Uniprot ID	J3QMC7
抗体亚型	IgG
纯化方式	亲和纯化
亚细胞定位	细胞质

应用

IHC/IF 免疫组织化学/免疫荧光

物种：小鼠，大鼠

稀释比：1: 500-1: 2000

阳性样品：脾

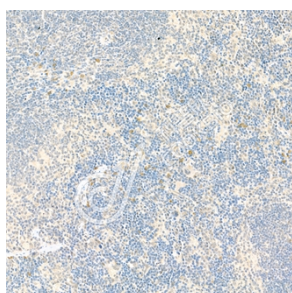
背景

S100A2 (also S100L and CaN19) is a 10 kDa member of the S100 family, EF-hand super family of Ca-binding proteins. It may function as calcium sensor and modulator, contributing to cellular calcium signaling. May function by interacting with other proteins, such as TPR-containing proteins, and indirectly play a role in many physiological processes. May also play a role in suppressing tumor cell growth.

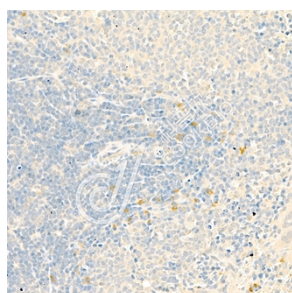
储存条件

储存条件：自收到之日起 -20°C下储存一年，避免反复冻融。
储存缓冲液：含 0.15% ProClin300 防腐剂, 100 µg/mL 牛血清白蛋白和 50%甘油的磷酸盐缓冲液。

图像



IHC 检测 S100 alpha 2/S100A2 蛋白(货号 K1333231).
 样品: 小鼠脾, 4%多聚甲醛 (货号 KSG1101) 固定 12-24 小时.
 抗原修复: 柠檬酸抗原修复液(干粉, pH 6.0) (KSG1201), 98°C, 20 分钟.
 一抗: 1: 1300 稀释, 4°C 孵育过夜.
 二抗: S-vision 免疫组化多聚二抗(山羊抗兔),即用型 (货号 KB3906), 室温孵育 20 分钟.



IHC 检测 S100 alpha 2/S100A2 蛋白(货号 K1333231).
 样品: 大鼠脾, 4%多聚甲醛 (货号 KSG1101) 固定 12-24 小时.
 抗原修复: 柠檬酸抗原修复液(干粉, pH 6.0) (KSG1201), 98°C, 20 分钟.
 一抗: 1: 1300 稀释, 4°C 孵育过夜.
 二抗: S-vision 免疫组化多聚二抗(山羊抗兔),即用型 (货号 KB3906), 室温孵育 20 分钟.

For Research Use Only!

Ver. No.: V1-202603