

# Anti-S100A9 兔多克隆抗体

K1333237 -20°C



## 产品信息

蛋白质全称	S100 钙结合蛋白 A9
别名	Calgranulin-B, Calprotectin L1H subunit, Leukocyte L1 complex heavy chainMRP-14, p14, S100 calcium-binding protein A9, S100A9, CAGB, CFAG, MRP14, S100a9, Cagb
免疫原	KLH 偶联的人 S100A9 合成肽
Uniprot ID	P06702
抗体亚型	IgG
纯化方式	亲和纯化
亚细胞定位	细胞质, 细胞骨架, 细胞膜, 分泌型

## 应用

### IHC/IF 免疫组织化学/免疫荧光

物种: 人

稀释比: 1: 500-1: 2000

阳性样品: 结肠, 结肠癌

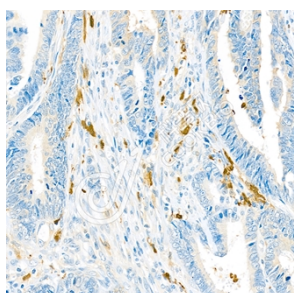
## 背景

S100A9 is a calcium- and zinc-binding protein which plays a prominent role in the regulation of inflammatory processes and immune response. It can induce neutrophil chemotaxis, adhesion, can increase the bactericidal activity of neutrophils by promoting phagocytosis via activation of SYK, PI3K/AKT, and ERK1/2 and can induce degranulation of neutrophils by a MAPK-dependent mechanism. Predominantly found as calprotectin (S100A8/A9) which has a wide plethora of intra- and extracellular functions.

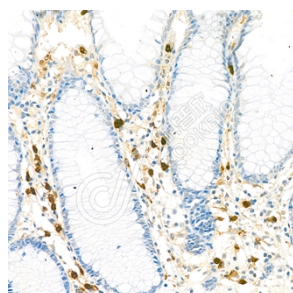
## 储存条件

**储存条件:** 自收到之日起 -20°C下储存一年, 避免反复冻融。  
**储存缓冲液:** 含 0.15% ProClin300 防腐剂, 100 µg/mL 牛血清白蛋白和 50%甘油的磷酸盐缓冲液。

## 图像



IHC 检测 S100A9 蛋白(货号 K1333237).  
 样品: 人结肠癌, 4%多聚甲醛(货号 KSG1101) 固定 12-24 小时.  
 抗原修复: 柠檬酸抗原修复液(干粉, pH 6.0) (KSG1201), 98°C, 20 分钟.  
 一抗: 1: 1300 稀释, 4°C 孵育过夜.  
 二抗: S-*vision* 免疫组化多聚二抗(山羊抗兔), 即用型 (货号 KB3906), 室温孵育 20 分钟.



IHC 检测 S100A9 蛋白(货号 K1333237).  
 样品: 人结肠, 4%多聚甲醛(货号 KSG1101) 固定 12-24 小时.  
 抗原修复: 柠檬酸抗原修复液(干粉, pH 6.0) (KSG1201), 98°C, 20 分钟.  
 一抗: 1: 1300 稀释, 4°C 孵育过夜.  
 二抗: S-*vision* 免疫组化多聚二抗(山羊抗兔), 即用型 (货号 KB3906), 室温孵育 20 分钟.

For Research Use Only!

Ver. No.: V1-202603