

Anti-p46 兔多克隆抗体

K1333258 -20°C



产品信息

蛋白质全称	聚合酶δ互作蛋白 3
别名	S6K1 Aly/REF-like target, SKAR, Poldip3, P46, 46 kDa DNA polymerase delta interaction protein
免疫原	小鼠 p46 重组蛋白
Uniprot ID	Q8BG81
抗体亚型	IgG
纯化方式	亲和纯化
亚细胞定位	细胞质, 细胞核

应用

IHC/IF 免疫组织化学/免疫荧光

物种: 小鼠, 大鼠

稀释比: 1: 500-1: 2000

阳性样品: 胎盘, 子宫

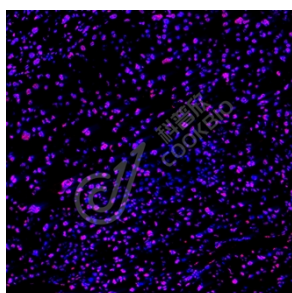
背景

This protein is involved in regulation of translation. Is preferentially associated with CBC-bound spliced mRNA-protein complexes during the pioneer round of mRNA translation. Contributes to enhanced translational efficiency of spliced over nonspliced mRNAs. Recruits activated ribosomal protein S6 kinase beta-1 I/RPS6KB1 to newly synthesized mRNA.

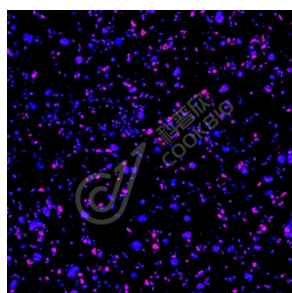
储存条件

储存条件: 自收到之日起 -20°C下储存一年, 避免反复冻融。
储存缓冲液: 含 0.15% ProClin300 防腐剂, 100 μg/mL 牛血清白蛋白和 50%甘油的磷酸盐缓冲液。

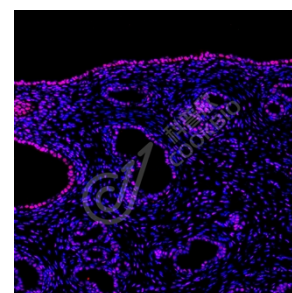
图像



IF 检测 p46 蛋白(货号 K1333258)(红色)。
样品: 小鼠胎盘, 4%多聚甲醛 (货号 KSG1101) 固定 12-24 小时。
抗原修复: Tris-EDTA 抗原修复液(pH 9.0) (KSG1203), 98°C, 20 分钟。
封闭: 3% BSA (货号 KSGC305010) 的 PBS 溶液, 室温孵育 30 分钟。
一抗: 1: 1300 稀释, 4°C 孵育过夜。
二抗: Cy3 标记山羊抗兔 IgG (H+L) (货号 KB63909), 1: 300 稀释, 室温孵育 1 小时。



IF 检测 p46 蛋白(货号 K1333258)(红色)。
样品: 大鼠胎盘, 4%多聚甲醛 (货号 KSG1101) 固定 12-24 小时。
抗原修复: Tris-EDTA 抗原修复液(pH 9.0) (KSG1203), 98°C, 20 分钟。
封闭: 3% BSA (货号 KSGC305010) 的 PBS 溶液, 室温孵育 30 分钟。
一抗: 1: 1300 稀释, 4°C 孵育过夜。
二抗: Cy3 标记山羊抗兔 IgG (H+L) (货号 KB63909), 1: 300 稀释, 室温孵育 1 小时。



IF 检测 p46 蛋白(货号 K1333258)(红色)。
样品: 大鼠子宫, 4%多聚甲醛 (货号 KSG1101) 固定 12-24 小时。
抗原修复: Tris-EDTA 抗原修复液(pH 9.0) (KSG1203), 98°C, 20 分钟。
封闭: 3% BSA (货号 KSGC305010) 的 PBS 溶液, 室温孵育 30 分钟。
一抗: 1: 1300 稀释, 4°C 孵育过夜。
二抗: Cy3 标记山羊抗兔 IgG (H+L) (货号 KB63909), 1: 300 稀释, 室温孵育 1 小时。

For Research Use Only!

Ver. No.: V1-202603