

# Anti-EEF2/Elongation factor 2 兔多克隆抗体

K1333297 -20°C



## 产品信息

蛋白质全称	延伸因子 2
别名	EF-2, Eef2, Eukaryotic translation elongation factor 2; Eukaryotic Elongation Factor-2
免疫原	小鼠 EEF2 重组蛋白
Uniprot ID	P58252
抗体亚型	IgG
纯化方式	亲和纯化
亚细胞定位	细胞质, 细胞核
预测分子量 / 观测分子量	95 kDa / 95 kDa

## 应用

### WB 免疫印迹

物种: 人, 小鼠, 大鼠  
 稀释比: 1: 500-1: 1000  
 阳性样品: 肝

### IHC/IF 免疫组织化学/免疫荧光

物种: 人, 小鼠, 大鼠  
 稀释比: 1: 500-1: 4000  
 阳性样品: 结肠, 肺, 脾

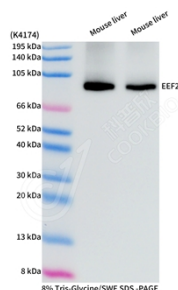
## 背景

This gene encodes a member of the GTP-binding translation elongation factor family. This protein catalyzes the GTP-dependent ribosomal translocation step during translation elongation. During this step, the ribosome changes from the pre-translocational (PRE) to the post-translocational (POST) state as the newly formed A-site-bound peptidyl-tRNA and P-site-bound deacylated tRNA move to the P and E sites, respectively. Catalyzes the coordinated movement of the two tRNA molecules, the mRNA and conformational changes in the ribosome.

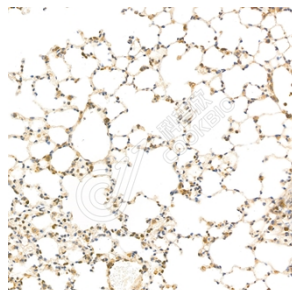
## 储存条件

**储存条件:** 自收到之日起 -20°C下储存一年, 避免反复冻融。  
**储存缓冲液:** 含 0.15% ProClin300 防腐剂, 100 μg/mL 牛血清白蛋白和 50%甘油的磷酸盐缓冲液。

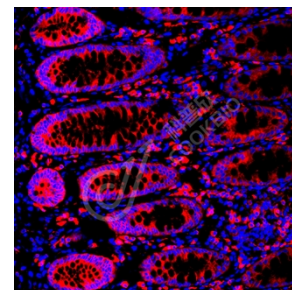
## 图像



WB 检测 EEF2/Elongation factor 2 蛋白(货号 K1333297)。  
 样品: 经 RIPA 裂解液(货号 KSG2002)处理的蛋白质。  
 封闭: 3%脱脂牛奶(货号 KSGC310001)溶于 TBST 溶液, 室温孵育 1 小时。  
 一抗: 1: 1000 稀释, 4°C 孵育过夜。  
 二抗: HRP 标记山羊抗兔 IgG (H+L) (货号 KB69909), 1: 5000 稀释, 室温孵育 1 小时。



IHC 检测 EEF2/Elongation factor 2 蛋白(货号 K1333297)。  
 样品: 小鼠肺, 4%多聚甲醛 (货号 KSG1101) 固定 12-24 小时。  
 抗原修复: 柠檬酸抗原修复液(干粉, pH 6.0) (KSG1201), 98°C, 20 分钟。  
 一抗: 1: 2300 稀释, 4°C 孵育过夜。  
 二抗: S-visualization 免疫组化多聚二抗(山羊抗兔), 即用型 (货号 KB3906), 室温孵育 20 分钟。



IF 检测 EEF2/Elongation factor 2 蛋白(货号 K1333297)(红色)。  
 样品: 人结肠, 4%多聚甲醛 (货号 KSG1101) 固定 12-24 小时。  
 抗原修复: Tris-EDTA 抗原修复液(pH 9.0) (KSG1203), 98°C, 20 分钟。  
 封闭: 3% BSA (货号 KSGC305010) 的 PBS 溶液, 室温孵育 30 分钟。  
 一抗: 1: 2300 稀释, 4°C 孵育过夜。  
 二抗: Cy3 标记山羊抗兔 IgG (H+L) (货号 KB63909), 1: 300 稀释, 室温孵育 1 小时。

For Research Use Only!

Ver. No.: V1-202603