

Anti-Rab5 兔多克隆抗体

K1333312 -20°C



产品信息

蛋白质全称	Ras 相关蛋白 Rab-5A
别名	Rab5a, NnyRab5a, Ubiquitin-protein ligase D3
免疫原	KLH 偶联的人 Rab5 合成肽
Uniprot ID	P20339
抗体亚型	IgG
纯化方式	亲和纯化
亚细胞定位	细胞质, 细胞膜
预测分子量 / 观测分子量	24 kDa / 24 kDa

应用

WB 免疫印迹

物种: 人, 小鼠, 大鼠
 稀释比: 1: 500-1: 1000
 阳性样品:

IHC/IF 免疫组织化学/免疫荧光

物种: 人
 稀释比: 1: 500-1: 2000
 阳性样品: 肺, 肺癌

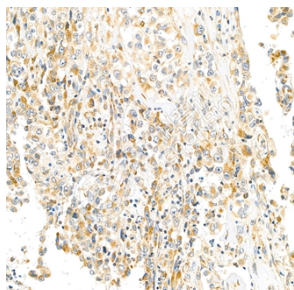
背景

Rab5 is a 24 kDa GTP-binding protein that regulates the fusion of plasma membrane -derived clathrin-coated vesicles with early endosomes, and homotypic fusion among early endosomes. Localized to the cytoplasmic side of the plasma membrane, clathrin-coated vesicles and early endosomes, Rab5 appears to regulate vesicle fusion through a cycle of GDP/GTP exchange and GTP hydrolysis. The different guanine nucleotide binding states of Rab5 may affect its ability to associate or dissociate with membranes during endocytotic membrane traffic.

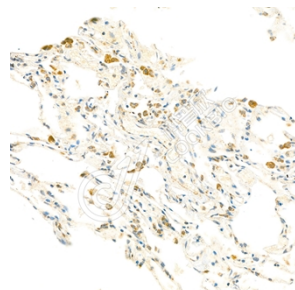
储存条件

储存条件: 自收到之日起 -20°C下储存一年, 避免反复冻融。
储存缓冲液: 含 0.15% ProClin300 防腐剂, 100 µg/mL 牛血清白蛋白和 50%甘油的磷酸盐缓冲液。

图像



IHC 检测 Rab5 蛋白(货号 K1333312).
 样品: 人肺癌, 4%多聚甲醛 (货号 KSG1101) 固定 12-24 小时.
 抗原修复: 柠檬酸抗原修复液(干粉, pH 6.0) (KSG1201), 98°C, 20 分钟.
 一抗: 1: 1300 稀释, 4°C 孵育过夜.
 二抗: S-vision 免疫组化多聚二抗(山羊抗兔),即用型 (货号 KB3906), 室温孵育 20 分钟.



IHC 检测 Rab5 蛋白(货号 K1333312).
 样品: 人肺, 4%多聚甲醛 (货号 KSG1101) 固定 12-24 小时.
 抗原修复: 柠檬酸抗原修复液(干粉, pH 6.0) (KSG1201), 98°C, 20 分钟.
 一抗: 1: 1300 稀释, 4°C 孵育过夜.
 二抗: S-vision 免疫组化多聚二抗(山羊抗兔),即用型 (货号 KB3906), 室温孵育 20 分钟.

For Research Use Only!

Ver. No.: V1-202603