

Anti-PFKL 兔多克隆抗体

K1333408 -20°C



产品信息

蛋白质全称	ATP 依赖性 6-磷酸果糖激酶 (肝型)			
别名	ATP-PFK, 6-phosphofructokinase Phosphofructo-1-kinase isozyme B	PFK-L,	PFK-B, type	PFKL, B,
免疫原	人 PFKL 重组蛋白			
Uniprot ID	P17858			
抗体亚型	IgG			
纯化方式	亲和纯化			
亚细胞定位	细胞质			

应用

IHC/IF 免疫组织化学/免疫荧光

物种: 人

稀释比: 1: 1000-1: 3000

阳性样品: 肝, 前列腺

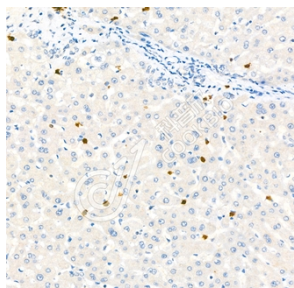
背景

PFKL is the Liver isozyme of PFK (Phosphofructokinase), which is a tetrameric enzyme that catalyzes a key step in glycolysis, namely the conversion of D-fructose 6-phosphate to D-fructose 1,6-bisphosphate by ATP. Negatively regulates the phagocyte oxidative burst in response to bacterial infection by controlling cellular NADPH biosynthesis and NADPH oxidase-derived reactive oxygen species. Upon macrophage activation, drives the metabolic switch toward glycolysis, thus preventing glucose turnover that produces NADPH via pentose phosphate pathway.

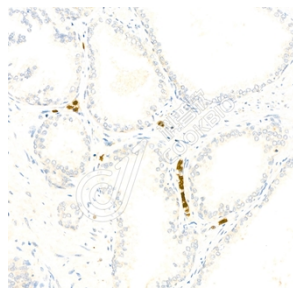
储存条件

储存条件: 自收到之日起 -20°C下储存一年, 避免反复冻融。
储存缓冲液: 含 0.15% ProClin300 防腐剂, 100 µg/mL 牛血清白蛋白和 50%甘油的磷酸盐缓冲液。

图像



IHC 检测 PFKL 蛋白(货号 K1333408).
 样品: 人肝, 4%多聚甲醛 (货号 KSG1101) 固定 12-24 小时.
 抗原修复: 柠檬酸抗原修复液(干粉, pH 6.0) (KSG1201), 98°C, 20 分钟.
 一抗: 1: 2000 稀释, 4°C 孵育过夜.
 二抗: S-vision 免疫组化多聚二抗(山羊抗兔), 即用型 (货号 KB3906), 室温孵育 20 分钟.



IHC 检测 PFKL 蛋白(货号 K1333408).
 样品: 人前列腺, 4%多聚甲醛 (货号 KSG1101) 固定 12-24 小时.
 抗原修复: 柠檬酸抗原修复液(干粉, pH 6.0) (KSG1201), 98°C, 20 分钟.
 一抗: 1: 2000 稀释, 4°C 孵育过夜.
 二抗: S-vision 免疫组化多聚二抗(山羊抗兔), 即用型 (货号 KB3906), 室温孵育 20 分钟.

For Research Use Only!

Ver. No.: V1-202603