

Anti-CDKN2A/p16INK4a 兔多克隆抗体

K1333429 -20°C



产品信息

蛋白质全称	细胞周期蛋白依赖性激酶抑制剂 2A
别名	Cyclin-dependent kinase 4 inhibitor A, CDK4I, CDKN2A, MTS1, CDKN2, Multiple tumor suppressor 1, MTS-1, p16-INK4a, p16INK4A, p16-INK4, p16-INK4a, Cdkn2a, P16ink4a
免疫原	小鼠 CDKN2A/p16INK4a 重组蛋白
Uniprot ID	P51480
抗体亚型	IgG
纯化方式	亲和纯化
亚细胞定位	细胞质, 细胞核

应用

IHC/IF 免疫组织化学/免疫荧光

物种: 人
 稀释比: 1: 500-1: 2000
 阳性样品: 乳腺癌, 肺癌, 卵巢癌

ICC/IF 免疫细胞化学/免疫荧光

物种: 人
 稀释比: 1: 200-1: 800
 阳性样品:

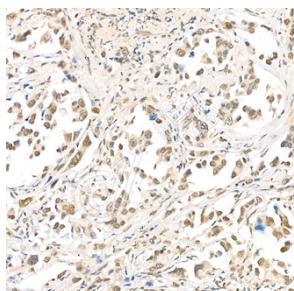
背景

Acts as a negative regulator of the proliferation of normal cells by interacting strongly with CDK4 and CDK6. This inhibits their ability to interact with cyclins D and to phosphorylate the retinoblastoma protein.

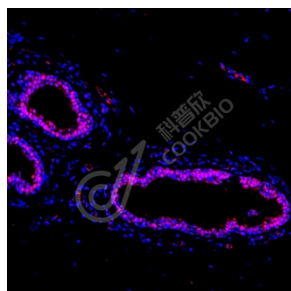
储存条件

储存条件: 自收到之日起 -20°C下储存一年, 避免反复冻融。
储存缓冲液: 含 0.15% ProClin300 防腐剂, 100 µg/mL 牛血清白蛋白和 50%甘油的磷酸盐缓冲液。

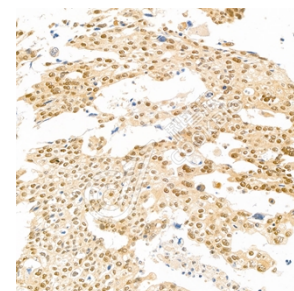
图像



IHC 检测 CDKN2A/p16INK4a 蛋白(货号 K1333429).
 样品: 人肺癌, 4%多聚甲醛 (货号 KSG1101) 固定 12-24 小时.
 抗原修复: 柠檬酸抗原修复液(干粉, pH 6.0) (KSG1201), 98°C, 20 分钟.
 一抗: 1: 1300 稀释, 4°C 孵育过夜.
 二抗: S-*vision* 免疫组化多聚二抗(山羊抗兔), 即用型 (货号 KB3906), 室温孵育 20 分钟.



IF 检测 CDKN2A/p16INK4a 蛋白(货号 K1333429)(红色).
 样品: 人乳腺腺, 4%多聚甲醛 (货号 KSG1101) 固定 12-24 小时.
 抗原修复: Tris-EDTA 抗原修复液(pH 9.0) (KSG1203), 98°C, 20 分钟.
 封闭: 3% BSA (货号 KSGC305010) 的 PBS 溶液, 室温孵育 30 分钟.
 一抗: 1: 1300 稀释, 4°C 孵育过夜.
 二抗: Cy3 标记山羊抗兔 IgG (H+L) (货号 KB63909), 1: 300 稀释, 室温孵育 1 小时.



IHC 检测 CDKN2A/p16INK4a 蛋白(货号 K1333429).
 样品: 人卵巢癌, 4%多聚甲醛 (货号 KSG1101) 固定 12-24 小时.
 抗原修复: 柠檬酸抗原修复液(干粉, pH 6.0) (KSG1201), 98°C, 20 分钟.
 一抗: 1: 1300 稀释, 4°C 孵育过夜.
 二抗: S-*vision* 免疫组化多聚二抗(山羊抗兔), 即用型 (货号 KB3906), 室温孵育 20 分钟.

For Research Use Only!

Ver. No.: V1-202603