

# Anti-Chk1 兔多克隆抗体

**K1333438** -20°C



## 产品信息

蛋白质全称	丝氨酸/苏氨酸蛋白激酶 Chk1
别名	CHK1 checkpoint homolog, Checkpoint kinase-1, Chek1, Chk1, CHEK1, CHK1, checkpoint kinase 1
免疫原	KLH 偶联的小鼠 Chk1 合成肽
Uniprot ID	O35280
抗体亚型	IgG
纯化方式	亲和纯化
亚细胞定位	细胞核, 细胞质

## 应用

### IHC/IF 免疫组织化学/免疫荧光

物种: 大鼠

稀释比: 1: 600-1: 1300

阳性样品: 脑, 肺

## 背景

Checkpoint kinase 1, commonly referred to as Chk1, is a serine/threonine-specific protein kinase that are involved in cell cycle control. Two checkpoint kinase subtypes have been identified, Chk1 and Chk2. Chk1 is a central component of genome surveillance pathways and is a key regulator of the cell cycle and cell survival. Chk1 is required for the initiation of DNA damage checkpoints and has recently been shown to play a role in the normal (unperturbed) cell cycle.

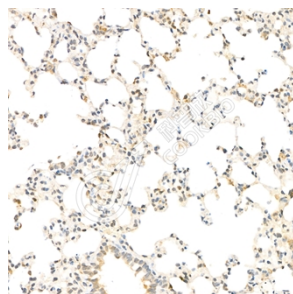
## 储存条件

**储存条件:** 自收到之日起 -20°C下储存一年, 避免反复冻融。  
**储存缓冲液:** 含 0.15% ProClin300 防腐剂, 100 µg/mL 牛血清白蛋白和 50%甘油的磷酸盐缓冲液。

## 图像



IHC 检测 Chk1 蛋白(货号 K1333438).  
 样品: 大鼠脑, 4%多聚甲醛 (货号 KSG1101) 固定 12-24 小时.  
 抗原修复: 柠檬酸抗原修复液(干粉, pH 6.0) (KSG1201), 98°C, 20 分钟.  
 一抗: 1: 1000 稀释, 4°C 孵育过夜.  
 二抗: S-vision 免疫组化多聚二抗(山羊抗兔), 即用型 (货号 KB3906), 室温孵育 20 分钟.



IHC 检测 Chk1 蛋白(货号 K1333438).  
 样品: 大鼠肺, 4%多聚甲醛 (货号 KSG1101) 固定 12-24 小时.  
 抗原修复: 柠檬酸抗原修复液(干粉, pH 6.0) (KSG1201), 98°C, 20 分钟.  
 一抗: 1: 1000 稀释, 4°C 孵育过夜.  
 二抗: S-vision 免疫组化多聚二抗(山羊抗兔), 即用型 (货号 KB3906), 室温孵育 20 分钟.

For Research Use Only!

Ver. No.: V1-202603