

# Anti-Myoglobin 兔多克隆抗体

**K1333510** -20°C



## 产品信息

蛋白质全称	肌红蛋白
别名	Mb, MB, PVALB, myoglobin, Myoglobin, MYO, MGC13548
免疫原	人 Myoglobin 重组蛋白
Uniprot ID	P04247
抗体亚型	IgG
纯化方式	亲和纯化
预测分子量 / 观测分子量	17 kDa / 17 kDa

## 应用

### WB 免疫印迹

物种：小鼠，大鼠

稀释比：1: 500-1: 1000

阳性样品：心

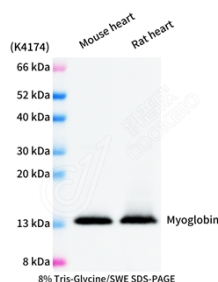
## 背景

Myoglobin is a small heme containing protein responsible for the oxygen deposition in muscle tissues. Only one form of myoglobin is expressed in cardiac and skeletal muscles. Myoglobin is known as a marker of myocardial damage and it has been used for more than three decades. Nowadays it still is very commonly used in clinical practice as an early marker of AMI. It appears in patient's blood 1 to 3 hours after onset of the symptoms, reaching peak level within 8 to 12 hours.

## 储存条件

**储存条件：**自收到之日起 -20°C下储存一年，避免反复冻融。  
**储存缓冲液：**含 0.15% ProClin300 防腐剂, 100 µg/mL 牛血清白蛋白和 50%甘油的磷酸盐缓冲液。

## 图像



WB 检测 Myoglobin 蛋白(货号 K1333510).  
 样品：经 RIPA 裂解液(货号 KSG2002)处理的蛋白质。  
 封闭：3%脱脂牛奶(货号 KSGC310001)溶于 TBST 溶液，室温孵育 1 小时。  
 一抗：1: 1000 稀释，4°C 孵育过夜。  
 二抗：HRP 标记山羊抗兔 IgG (H+L) (货号 KB69909), 1: 5000 稀释，室温孵育 1 小时。

**For Research Use Only!**

**Ver. No.: V1-202603**