

Anti-PDIA6 兔多克隆抗体

K1333513 -20°C



产品信息

蛋白质全称	蛋白二硫键异构酶 A6
别名	Pdia6, PDIA6, ERp5, ER protein 5, Endoplasmic reticulum protein 5, TXNDC7, Thioredoxin domain containing protein 7, Protein disulfide isomerase family A member 6, Thioredoxin domain-containing protein 7, Txndc7
免疫原	小鼠 PDIA6 重组蛋白
Uniprot ID	Q922R8
抗体亚型	IgG
纯化方式	亲和纯化
亚细胞定位	细胞膜, 细胞质

应用

IHC/IF 免疫组织化学/免疫荧光

物种: 人, 小鼠, 大鼠

稀释比: 1: 1000-1: 4000

阳性样品: 脑, 结肠, 肺

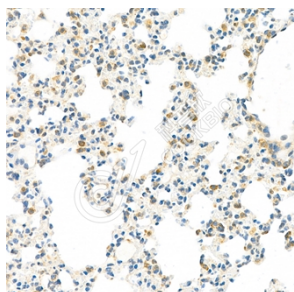
背景

PDIA6 (Protein disulfide-isomerase A6) is also named as ERP5, P5, TXNDC7 and belongs to the protein disulfide isomerase family. It is one of the endoplasmic reticulum (ER) resident proteins that catalyze formation, reduction, and isomerization of disulfide bonds in proteins and are thought to play a role in folding of disulfide-bonded proteins. May function as a chaperone that inhibits aggregation of misfolded proteins. Plays a role in platelet aggregation and activation by agonists such as convulxin, collagen and thrombin.

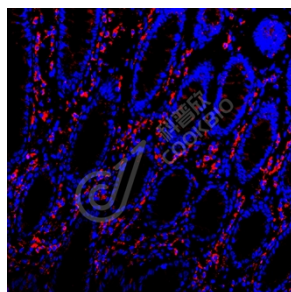
储存条件

储存条件: 自收到之日起 -20°C 下储存一年, 避免反复冻融。
储存缓冲液: 含 0.15% ProClin300 防腐剂, 100 µg/mL 牛血清白蛋白和 50% 甘油的磷酸盐缓冲液。

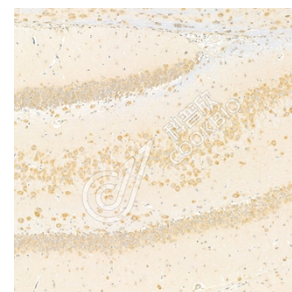
图像



IHC 检测 PDIA6 蛋白 (货号 K1333513).
 样品: 小鼠肺, 4% 多聚甲醛 (货号 KSG1101) 固定 12-24 小时.
 抗原修复: 柠檬酸抗原修复液 (干粉, pH 6.0) (KSG1201), 98°C, 20 分钟.
 一抗: 1: 2500 稀释, 4°C 孵育过夜.
 二抗: S-vision 免疫组化多聚二抗 (山羊抗兔), 即用型 (货号 KB3906), 室温孵育 20 分钟.



IF 检测 PDIA6 蛋白 (货号 K1333513) (红色).
 样品: 人结肠, 4% 多聚甲醛 (货号 KSG1101) 固定 12-24 小时.
 抗原修复: Tris-EDTA 抗原修复液 (pH 9.0) (KSG1203), 98°C, 20 分钟.
 封闭: 3% BSA (货号 KSGC305010) 的 PBS 溶液, 室温孵育 30 分钟.
 一抗: 1: 2500 稀释, 4°C 孵育过夜.
 二抗: Cy3 标记山羊抗兔 IgG (H+L) (货号 KB63909), 1: 300 稀释, 室温孵育 1 小时.



IHC 检测 PDIA6 蛋白 (货号 K1333513).
 样品: 大鼠脑, 4% 多聚甲醛 (货号 KSG1101) 固定 12-24 小时.
 抗原修复: 柠檬酸抗原修复液 (干粉, pH 6.0) (KSG1201), 98°C, 20 分钟.
 一抗: 1: 2500 稀释, 4°C 孵育过夜.
 二抗: S-vision 免疫组化多聚二抗 (山羊抗兔), 即用型 (货号 KB3906), 室温孵育 20 分钟.

For Research Use Only!

Ver. No.: V1-202603