

Anti-smooth muscle Myosin heavy chain 11 兔多克隆抗体

K1333660 -20°C



产品信息

蛋白质全称	肌球蛋白 11
别名	Myosin heavy chain 11, Myosin heavy chain, smooth muscle isoform, SMMHC, Myh11
免疫原	小鼠 MYH11 重组蛋白
Uniprot ID	O08638
抗体亚型	IgG
纯化方式	亲和纯化
亚细胞定位	细胞质
预测分子量 / 观测分子量	227 kDa / 250 kDa

应用

WB 免疫印迹

物种: 人, 小鼠, 大鼠
 稀释比: 1: 500-1: 1000
 阳性样品:

IHC/IF 免疫组织化学/免疫荧光

物种: 人, 小鼠, 大鼠
 稀释比: 1: 500-1: 2800
 阳性样品: 膀胱癌, 肺

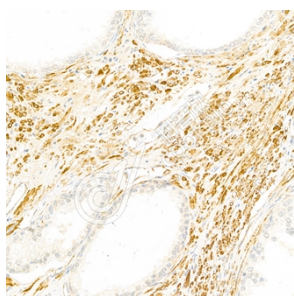
背景

The protein encoded by this gene is a smooth muscle myosin belonging to the myosin heavy chain family. The gene product is a subunit of a hexameric protein that consists of two heavy chain subunits and two pairs of non-identical light chain subunits. It functions as a major contractile protein, converting chemical energy into mechanical energy through the hydrolysis of ATP.

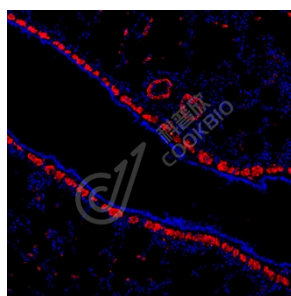
储存条件

储存条件: 自收到之日起 -20°C下储存一年, 避免反复冻融。
储存缓冲液: 含 0.15% ProClin300 防腐剂, 100 µg/mL 牛血清白蛋白和 50%甘油的磷酸盐缓冲液。

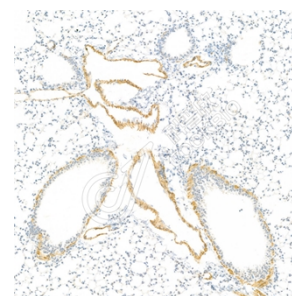
图像



IHC 检测 smooth muscle Myosin heavy chain 11 蛋白(货号 K1333660).
 样品: 人膀胱癌, 4%多聚甲醛(货号 KSG1101) 固定 12-24 小时.
 抗原修复: 柠檬酸抗原修复液(干粉, pH 6.0) (KSG1201), 98°C, 20 分钟.
 一抗: 1: 1700 稀释, 4°C 孵育过夜.
 二抗: S-vision 免疫组化多聚二抗(山羊抗兔,即用型(货号 KB3906), 室温孵育 20 分钟.



IF 检测 smooth muscle Myosin heavy chain 11 蛋白(货号 K1333660)(红色).
 样品: 大鼠肺, 4%多聚甲醛(货号 KSG1101) 固定 12-24 小时.
 抗原修复: Tris-EDTA 抗原修复液(pH 9.0) (KSG1203), 98°C, 20 分钟.
 封闭: 3% BSA (货号 KSGC305010) 的 PBS 溶液, 室温孵育 30 分钟.
 一抗: 1: 1700 稀释, 4°C 孵育过夜.
 二抗: Cy3 标记山羊抗兔 IgG (H+L) (货号 KB63909), 1: 300 稀释, 室温孵育 1 小时.



IHC 检测 smooth muscle Myosin heavy chain 11 蛋白(货号 K1333660).
 样品: 小鼠肺, 4%多聚甲醛(货号 KSG1101) 固定 12-24 小时.
 抗原修复: 柠檬酸抗原修复液(干粉, pH 6.0) (KSG1201), 98°C, 20 分钟.
 一抗: 1: 1700 稀释, 4°C 孵育过夜.
 二抗: S-vision 免疫组化多聚二抗(山羊抗兔,即用型(货号 KB3906), 室温孵育 20 分钟.

For Research Use Only!

Ver. No.: V1-202603